

YKSILÖLLISIÄ & EKOLOGISIA KOTIMAISIA HIRSITALOJA

Summer homes



artichouse



Laadukkaita hirsitaloja | Элитные деревянные дома | Финландын квалитиерогхаус

Suosituimmat Hirsihuvilamme

Täydellinen huvila vapaa-ajan viettoon

Artichousen Summer homes-huvilat on suunniteltu rentoa elämää varten. Käytännölliset pohjapiirroukset mahdollistavat toimivan loman vieton miellyttävissä puitteissa. Tähän esitteeseen on koottu kautta aikojen suosituimmat huvilamallimme. Laadukkaat ja nykyaikaiset skandinaaviset Tunturi-mallit kohtaavat perinteiset punaiset tuvat. Artichousen hirsihuvila on kestävä, ekologinen ja sisäilmaltaan ensiluokkainen rakennus, joka takaa terveen elämän kauniissa puitteissa.

Yhtenä Suomen johtavista hirsitaloviejistä Artichouse on tullut tunnetuksi korkeasta laadustaan, ekologisesta tuotannosta ja ensiluokkaisesta pohjoisen puusta. Tavoitteenamme on parantaa asiakkaidemme elämänlaatua ja toimittaa yksilöllisiä hirsitaloja, jotka täyttävät kaikki odotukset. Kaikki hirsihuvilamme ovat muokattavissa juuri sinulle sopiviksi ratkaisuisiksi.

Muut hirsitalo-mallistomme ja lisätietoa yrityksestä löydät osoitteesta:

www.artichouse.fi



©Suomen Lomakoti Oy, 2013
Artichouse is a registered
trademark of Suomen Lomakoti Oy



Самые популярные дачные дома от «Артикхаус»

Идеальное место для отдыха

Наши разнообразные летние коттеджи разработаны специально для отдыха. Благодаря функциональному дизайну, пол может иметь различные варианты и позволяет наслаждаться беззаботным отпуском в комфортных условиях. Данная брошюра содержит наиболее популярные модели дач. Высокое качество и неповторимые скандинавские модели хорошо сочетаются с традиционными и привлекательными летними коттеджами. Дачи Артикхоум – это долговечный и экологичный выбор, который полезен для вашего здоровья и гарантирует прекрасную жизнь.

Будучи одним из важнейших экспортеров бревенчатых домов, компания «Артикхаус» известна благодаря высокому качеству, экологичной продукции и первоклассной северной древесине. Мы стремимся улучшить качество жизни наших клиентов и создать персональные дома, соответствующие их запросам. Дома из срубов, обеспечивающие постоянный приток чистого воздуха, являются наилучшим выбором для тех, кто предпочитает здоровый образ жизни. Все европейские дома могут легко трансформироваться в зависимости от ваших планов.

С другими коллекциями и более подробной информацией вы можете ознакомиться на сайте: www.artichouse.fi

いつも人気のサマーホーム

休憩のひとつのために

アルティックハウスのバラエティー豊かなサマーホームは、リラックスがテーマのコレクション。自由で快適なひとときを思う存分楽しんでいただける一棟を、さまざまなモデルプランの中からお選びいただけます。このコレクションには、家庭的な雰囲気のコテージモデルが集められています。エコで丈夫なサマーホームコレクションは、健康で豊かな暮らしを保証する住まいです。

フィンランドトップクラスのログハウス輸出メーカーであるアルティックハウスは、高品質、エコな製造方法、そして、最高級の北欧木材使用から知られています。生活をより豊かにする、あらゆるご期待に添う個性的なログハウスをお届けすることを絶えず追求し続けています。きれいな室内空気が特徴のログハウスは、健康で快適な生活を求める方には最適です。サマーホームのデザインやレイアウトはご要望に合わせてアレンジすることも可能です。

その他のコレクションや情報については www.artichouse.fi をご覧ください。



Korkealuokkainen puu

Artichousen käyttämä Lapin mänty on jopa 120 vuotta vanhaa, ja se kohtaa kaikki laatuvaatimukset, joilla taataan erityisen pitkäikäinen unelmakoti.

Vuosisatoja vanhat asutut hirsitalot todistavat, että pohjoinen mänty on vahva rakennusmateriaali. Suomen vanhimmat hirsitalot ovat lähes 500 vuotiaita.

Artichouse on sitoutunut noudattamaan raaka-ainehankinnoissa FFCS- ja PEFC-sertifiointeja, joilla turvataan Suomen metsien kestävä kasvu.

Высококачественная древесина

Полярные сосны, отбираемые фирмой Artichouse, имеют возраст до 120 лет и отвечают всем стандартам качества, чтобы гарантировать исключительно долгий срок службы для дома вашей мечты!

Жилые бревенчатые дома до сих пор в эксплуатации уже несколько столетий подтверждают тот факт, что древесина полярной сосны, растущей в суровых северных условиях Финляндии, является идеальным материалом для строительства. Возраст самых старых бревенчатых домов в Финляндии составляет почти 500 лет.

Фирма Artichouse несет обязательства Финляндской Системы Лесной Сертификации (FFCS), одобренной программой Подтверждения Схем Лесной Сертификации (PEFC).

高品質の木

アルティックハウスが選ぶノルディックパインは、古いもので樹齢120年になります。耐久性に優れた建物を造るために要求される品質を満たした高品質の木です。

現在も住まわれている、築百年以上のログハウスが、フィンランド北部で育つノルディックパインが建築に理想的であることを物語っています。フィンランドには、築五百年が経過するログハウスがあります。

アルティックハウスは、森林認証制度PEFCに準拠する、フィンランドの森林認証システムFFCSに取り組んでいます。

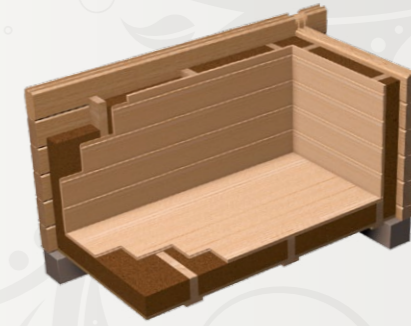
Ensiluokkaiset rakenteet

Artichousen seinärakenteet täyttävät taloudelliset ja lainmukaiset vaatimukset. Seinät mahdollistavat ilman vapaan kierron, ja ylläpitävät tasaista ja terveellistä sisäilmaa eristysominaisuuksiensa ansiosta.

Valmistamme vuosikymmenten kokemuksella laadukkaita kulmaliitoksia. Korkealuokkaiset CAD/CAM ohjatut koneemme mukaan lukien Hundegger K2 ja niille profiloitu ohjelmistomme mahdollistavat tarkat mitat ja liitosten täydellisen istuvuuden.

Massive log wall

Double log wall



Short-corner



Classic-corner



City-corner



High-Tech-corner



Thermo wall inside

Thermo wall outside

Первоклассные стены и угловые соединения

По своим показателям стены Artichouse превышают как строительные, так и экономические требования. Стеновые системы обеспечивают циркуляцию воздуха, поддерживая тем самым постоянную и здоровую атмосферу внутри помещения благодаря своим отличным изоляционным свойствам.

Наш опыт, насчитывающий десятилетиями, позволяет предложить разнообразные угловые соединения высокого качества. Управление прецизионным производственным оборудованием осуществляется с помощью специального программного обеспечения автоматизированного проектирования/производства (CAD/CAM) Artichouse, обеспечивающего знаменитое качество изготовления в сочетании с исключительной точностью размеров для безупречной пригонки.

ファーストクラスのログウォール

長年の経験の中で工夫と改良を重ねてきたノッチのシステムにより、断熱性能に秀でたアルティックハウスのログウォールは、空気の循環を可能にし、室内環境を一定に健康的に保ちます。

フンデガーK2を含む、高精度なCAD/CAM加工機械は、特別なソフトウェアによって制御され、完璧なフィットを求める正確な技術で高品質を実現しています。

Artic-hirret: luotettavat ja kestävät

Laadukkaat Artic-hirret tarjoavat suo-
jaa, takaavat terveellisen sisäilman ja
antavat taloillemme niiden ainutlaa-
tuaisen ulkonäön. Siksi panostammekin
hirsien erilaisiin profiileihin sekä materi-
aalien ja työn ensiluokkaiseen laatuun.

Artic-hirret toimitetaan aina ponttira-
kenteisina. Tällä ohjataan luontaista
halkeilua ja taataan keskimääräistä huo-
mattavasti parempi tuulenpitävyys ja
hirsien tarkka yhteensopivuus. Kohdis-
tuupa valintasi sitten höylä-, lamelli- tai
pyöröhirteen, voit luottaa Artic-hirsiin.
Ne kestävät vuosikymmenestä toiseen.

ArticLogs: прочный и надёжный.

Клееный брус ArticLogs, имеет для нас
первостепенное значение: Брус даёт
нам надёжность, здоровый климат
внутри строения, а так же уникаль-
ный внешний вид всего здания. С особой
внимательностью мы предлагаем ши-
рокий ассортимент профилей брусьев
и бревен мастерски изготовленных
из высококачественного материала.

Клееный брус ArticLogs изготавливается
со шпунтом и пазом, что контролирует
естественное растрескивание бруса, а так
же защищает стены от продувания и обе-
спечивает идеальное и точное соедине-
ние брёвен. Если Ваш выбор массивные,
клееные брусья или высококачественные
бревна, Вы можете доверять нашим бру-
сьям ArticLogs на протяжении всей жизни!

強くて長持ち。信頼のアルティックログ。

アルティックハウスでは、いろいろある
ログ材の種類を総じて「アルティックロ
グ」と呼んでいます。家の外壁としてつ
かわれるログ材は、そこに住む人を守り
、家中の空気を健康に保ちます。それ
でいて、外見はとてもユニーク。アルティ
ックハウスは、このログ材を高品質な素
材と技術でつくることをとても大切に考
えています。割れないように、風を通さ
ないように、ぴったりとフィットするよう
に、本ガネ加工を施しています。無垢、ラ
ミネート、ラウンド、スクエア、どのタイ
プを選んでも、生涯長持ちするアルティ
ックログはいつでも頼りにできます。

Planned log | Madriers massifs | Massive Bohlen



70-180 mm

ArticLogs "Special"



270 x 270 mm



240 x 270 mm



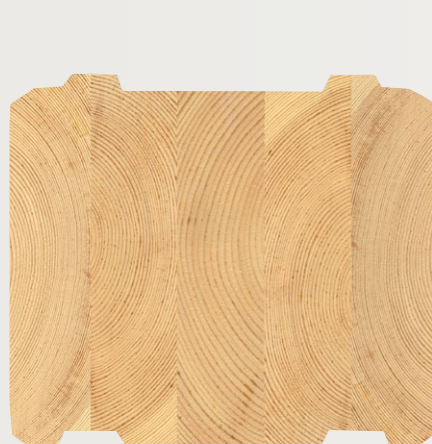
200 x 270 mm

Laminated log | Madriers contre-collés | Laminierte Bohlen



88 - 200 mm

Round log | Rondins | Rundbohlen



220/240/270 x 200-240 mm



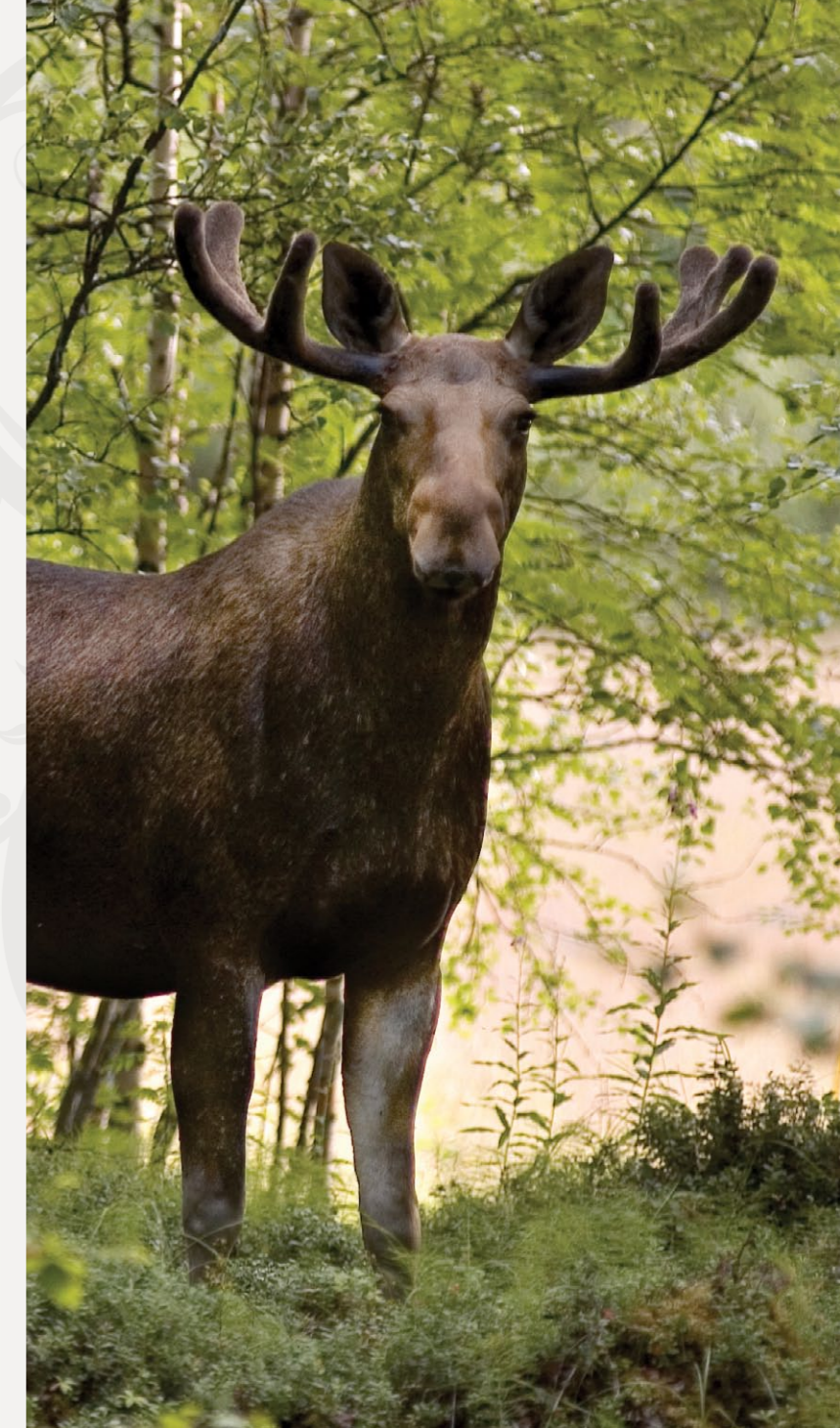
200/240 x 240-270 mm



140/170/200/230/250 mm



140 - 230 mm

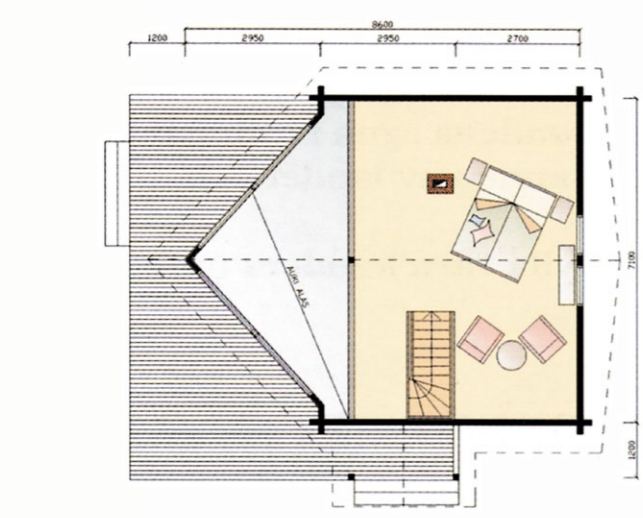
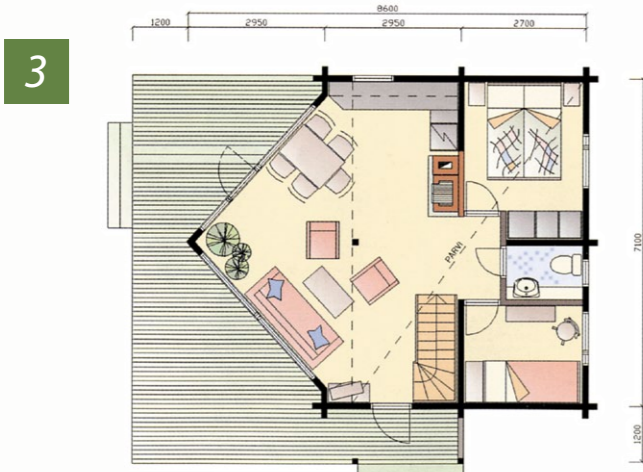
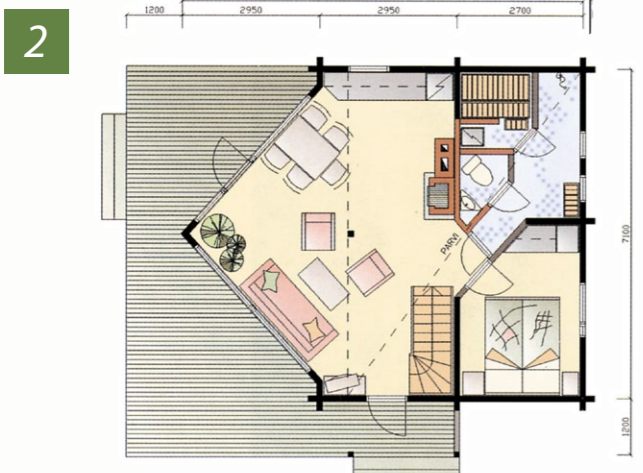
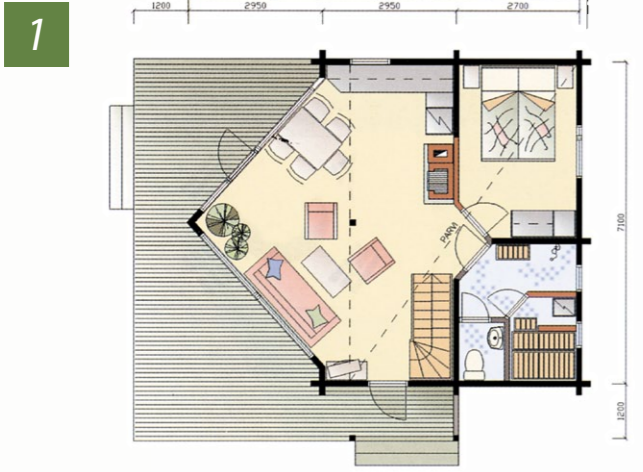


Artichouse is committed to the Finnish Forest Certification system (FFCS) which is endorsed by the program for the Endorsement of Forest Certification Schemes (PEFC). The criteria of PEFC make sure the forest is sustainable which means that the development is ecologically, socially and economically sustainable.

Dans son approvisionnement en matières premières, Artichouse s'est engagé à respecter les standards FFCS et PEFC qui garantissent la croissance durable des forêts finlandaises.

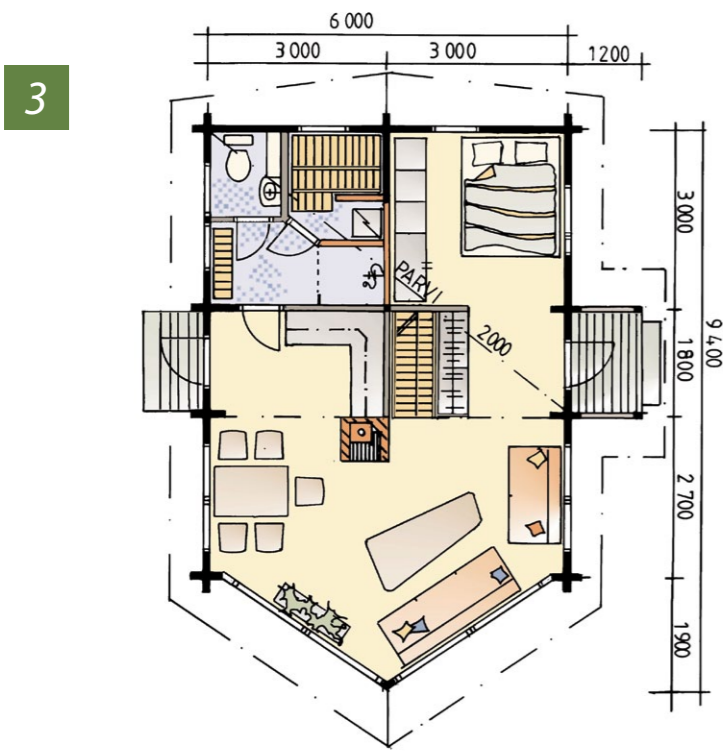
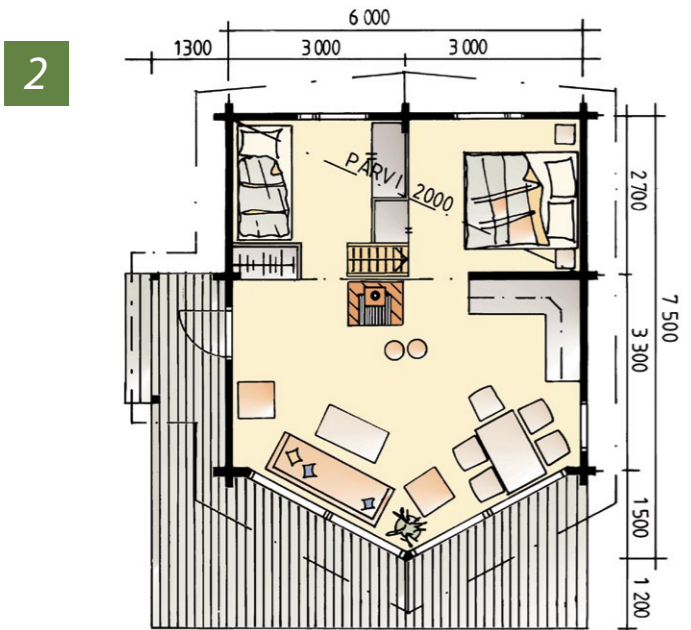
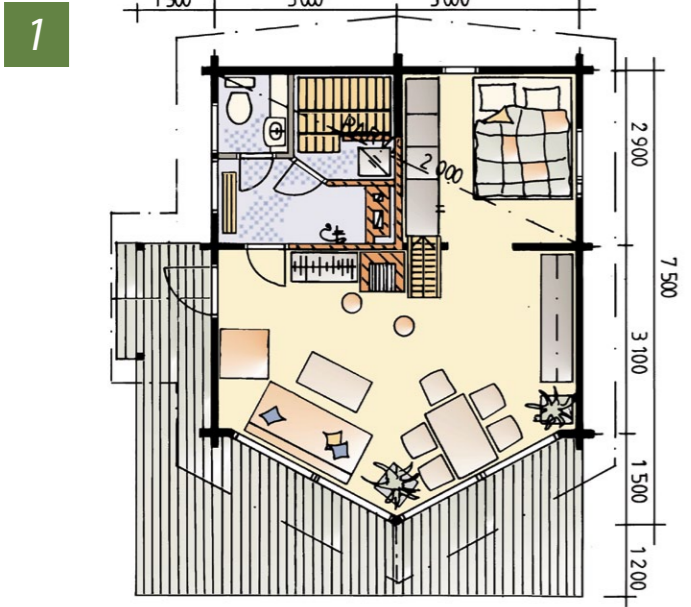
Artichouse engagiert sich im „Finnish Forest Certification System (FFCS)“, das ein Teil des „Programme for the Endorsement of Forest Certification Schemes (PEFC)“ ist. FFCS und PEFC-Kriterien stehen dafür, dass das nachhaltige Wachstum der finnischen Wälder gesichert ist.

Sunturi 110



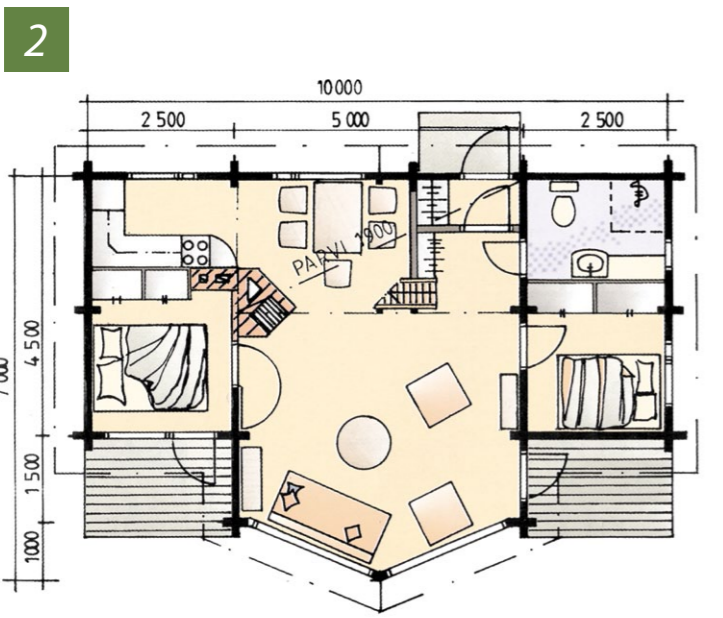
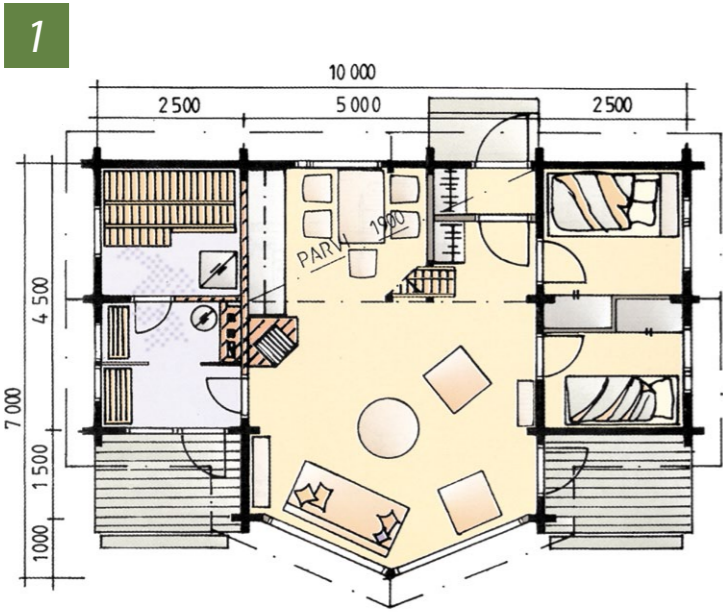
	1-3
Kerrosala	114,7 m²
Alakerta	50,6 m ²
Yläkerta	36,6 m ²
Terassi	27,5 m ²
Отапливаемая площадь	
Первый этаж	
Второй этаж	
Терраса	
延床面積	
一階	
二階	
テラス	

Tunturi 80

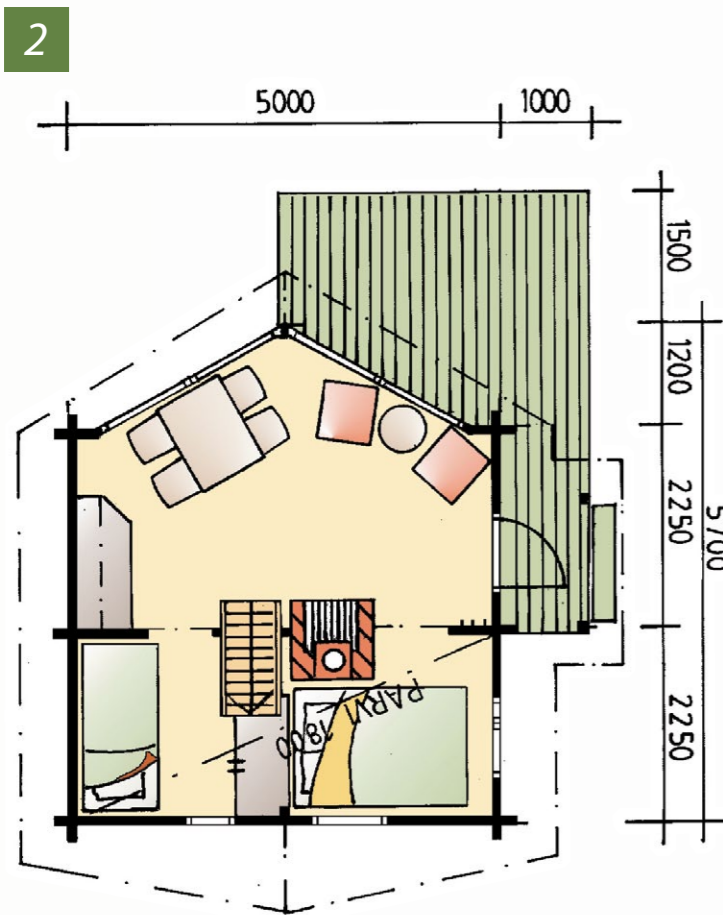
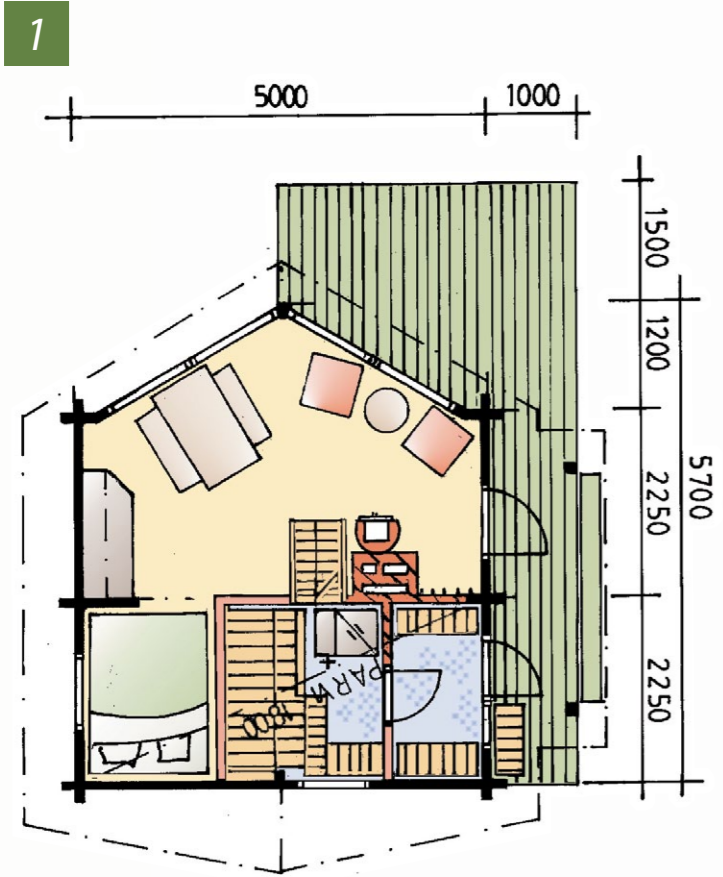


	1	2	3
Kerrosala	77,1 m ²	76,2 m ²	81,7 m ²
Alakerta	40,5 m ²	40,5 m ²	50,7 m ²
Yläkerta	17,4 m ²	16,2 m ²	28,8 m ²
Terassi	19,2 m ²	19,5 m ²	2,2 m ²
Отапливаемая площадь			
Первый этаж			
Второй этаж			
Терраса			
延床面積			
一階			
二階			
テラス			

Sunturi 74

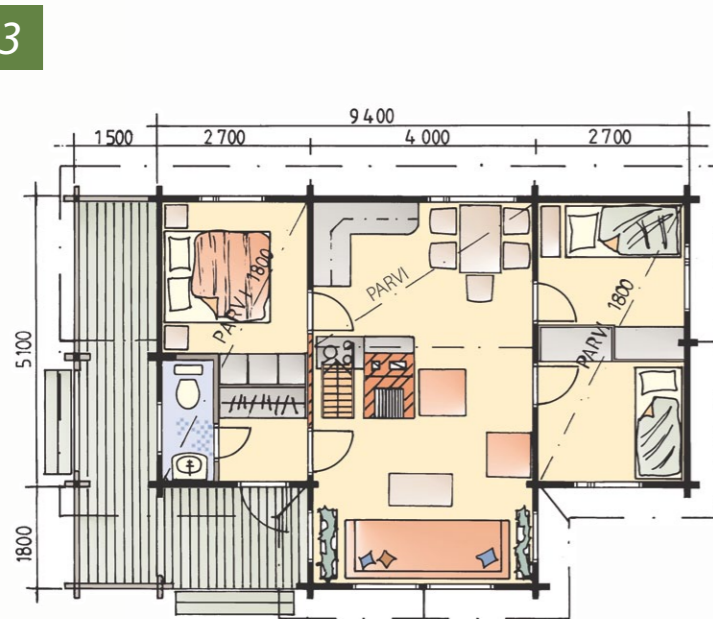
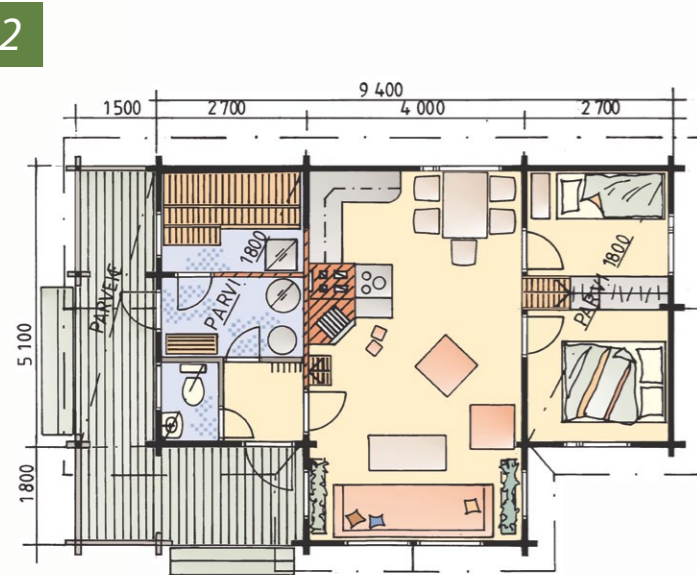
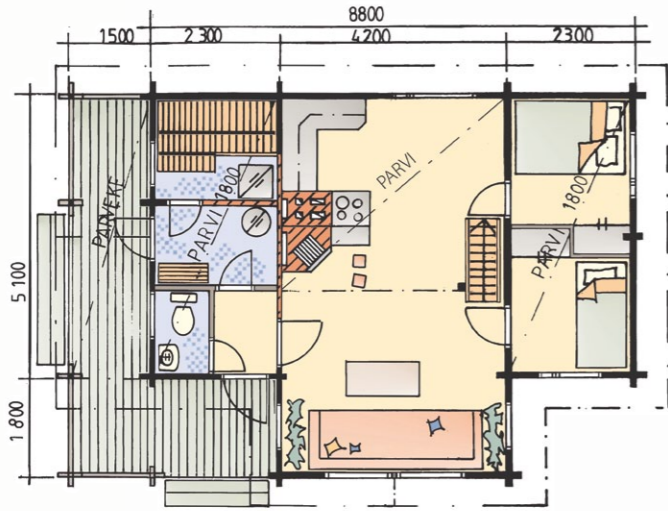


			1-2
Kerrosala	Отапливаемая площадь	延床面積	73,8 m ²
Alakerta	Первый этаж	一階	55,0 m ²
Yläkerta	Второй этаж	二階	11,3 m ²
Terassi	Терраса	テラス	7,5 m ²



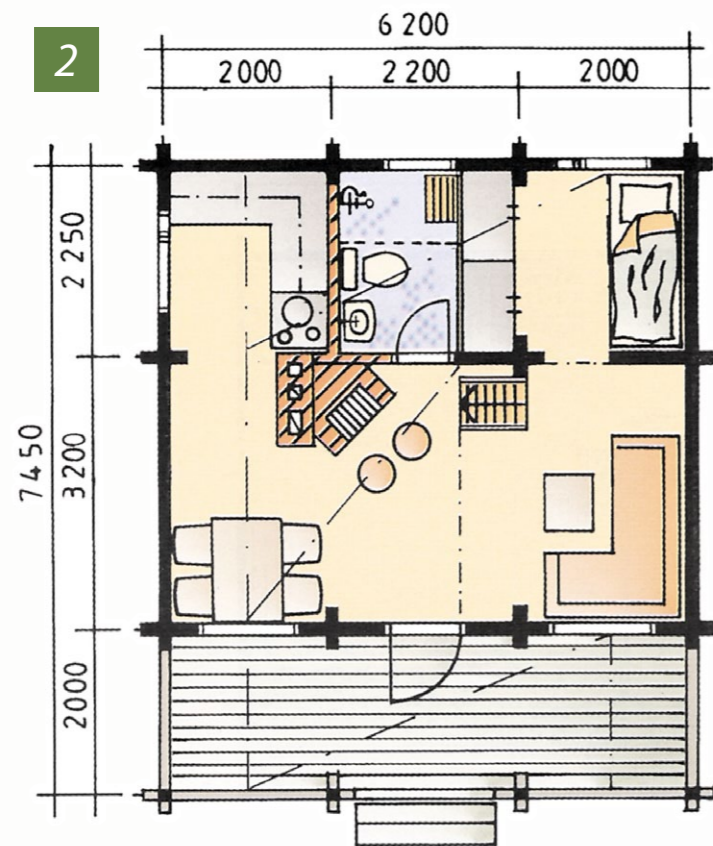
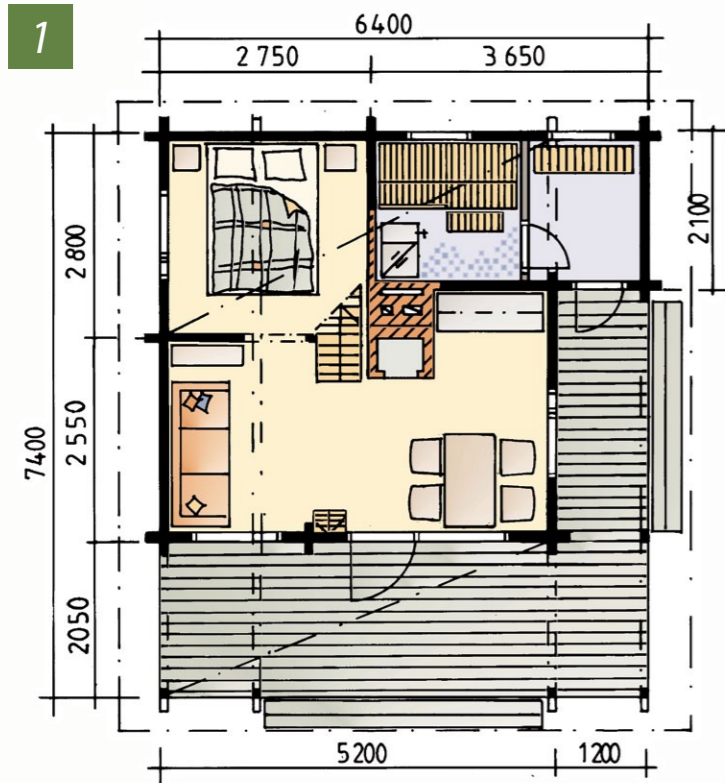
	1	2
Kerrosala	47,8 m ²	45,6 m ²
Alakerta	24,5 m ²	24,5 m ²
Yläkerta	11,0 m ²	11,0 m ²
Terassi	12,3 m ²	10,1 m ²
Отапливаемая площадь		
Первый этаж		
Второй этаж		
Терраса		
延床面積		
一階		
二階		
テラス		

Pyhä 106, 113, 116



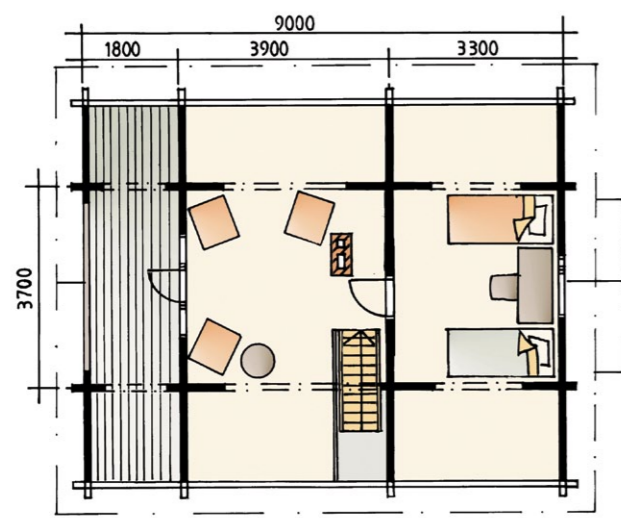
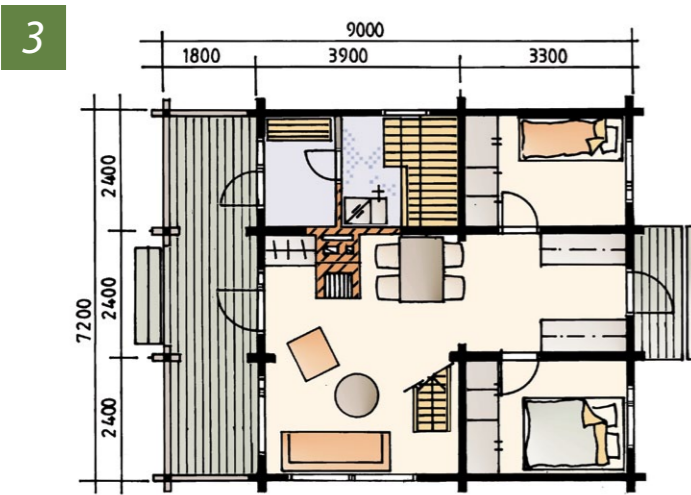
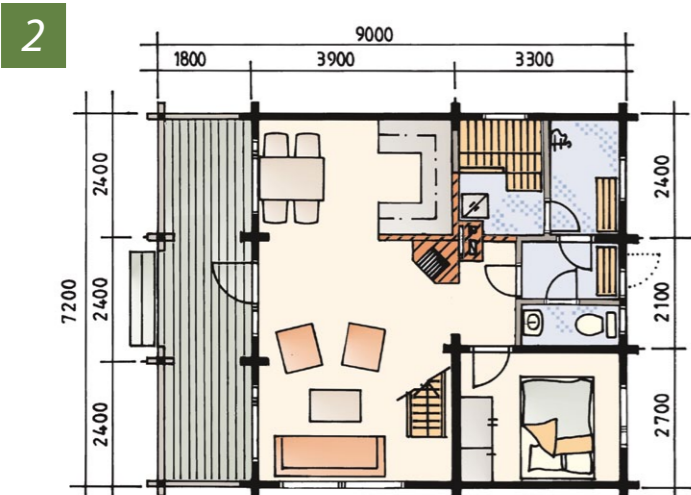
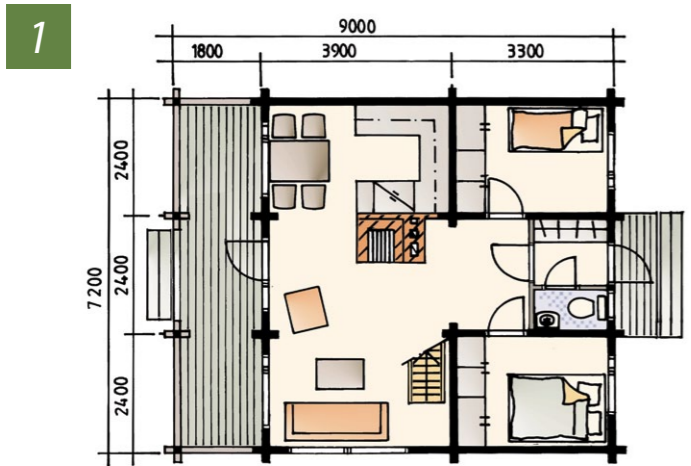
	1	2	3
Kerrosala	106,0 m²	113,0 m²	116,0 m²
Alakerta	55,1 m ²	52,4 m ²	55,1 m ²
Yläkerta	27,5 m ²	38,6 m ²	33,7 m ²
Terassi	15,2 m ²	14,5 m ²	15,2 m ²
Parveke	7,7 m ²	7,7 m ²	7,7 m ²
Отапливаемая площадь			
Первый этаж			
Второй этаж			
延床面積			
一階			
二階			
テラス			
バルコニー			

Ruska 74



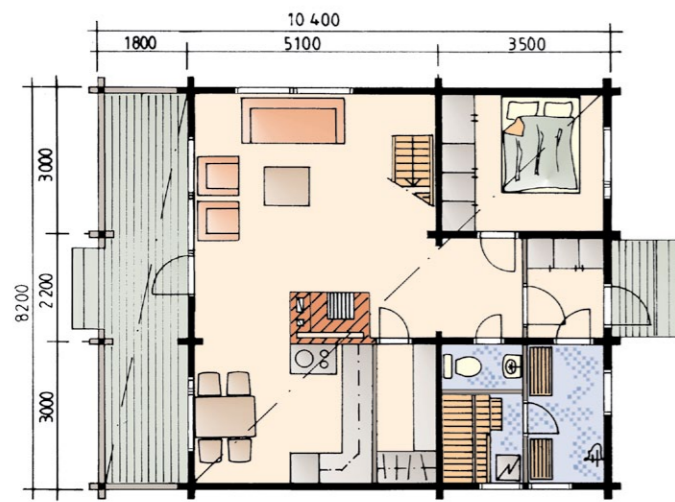
	1	2
Kerrosala	72,5 m ²	73,9 m ²
Alakerta	30,3 m ²	33,8 m ²
Yläkerta	25,2 m ²	27,7 m ²
Terassi	17,0 m ²	12,4 m ²
Отапливаемая площадь		
Первый этаж		
Второй этаж		
Терраса		
延床面積		
一階		
二階		
テラス		

Kaamos 128

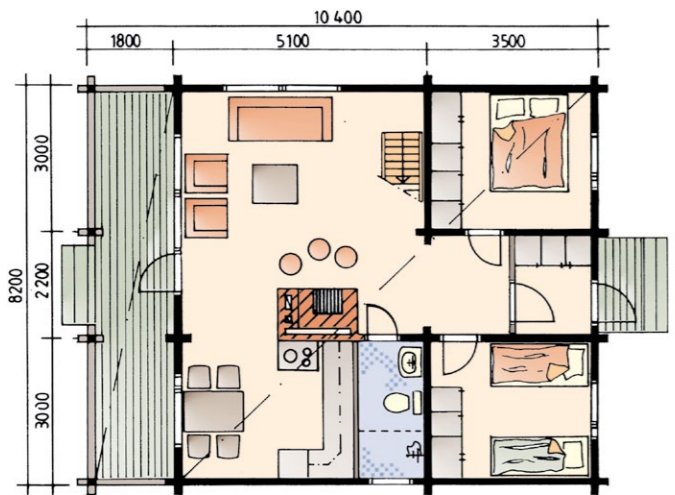


1-3			
Kerrosala	Отапливаемая площадь	延床面積	127,8 m ²
Alakerta	Первый этаж	一階	51,8 m ²
Yläkerta	Второй этаж	二階	50,4 m ²
Terassi	Терраса	テラス	13,0 m ²
Parveke	Балконы	バルコニー	12,6 m ²

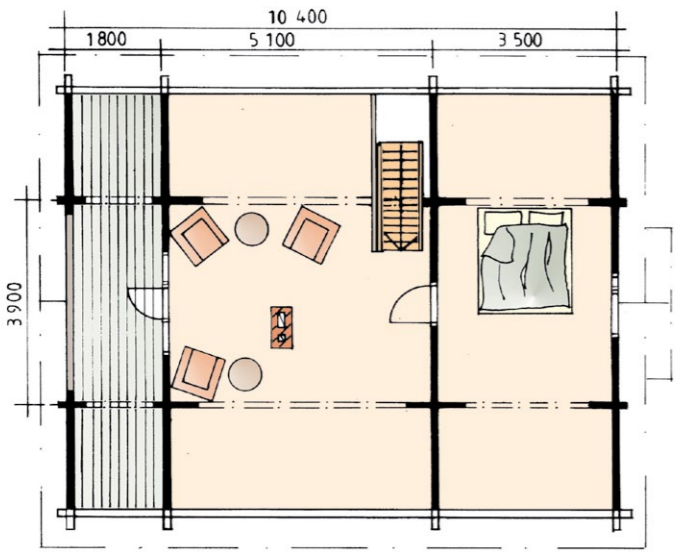
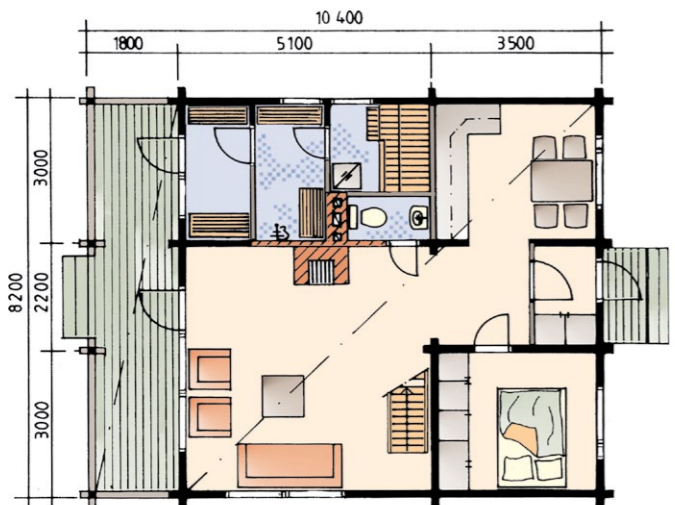
1



2



3

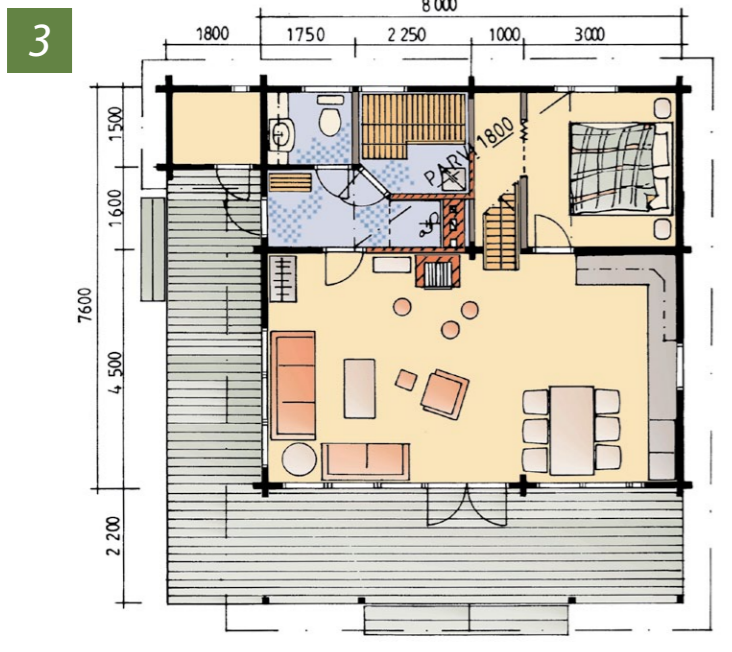
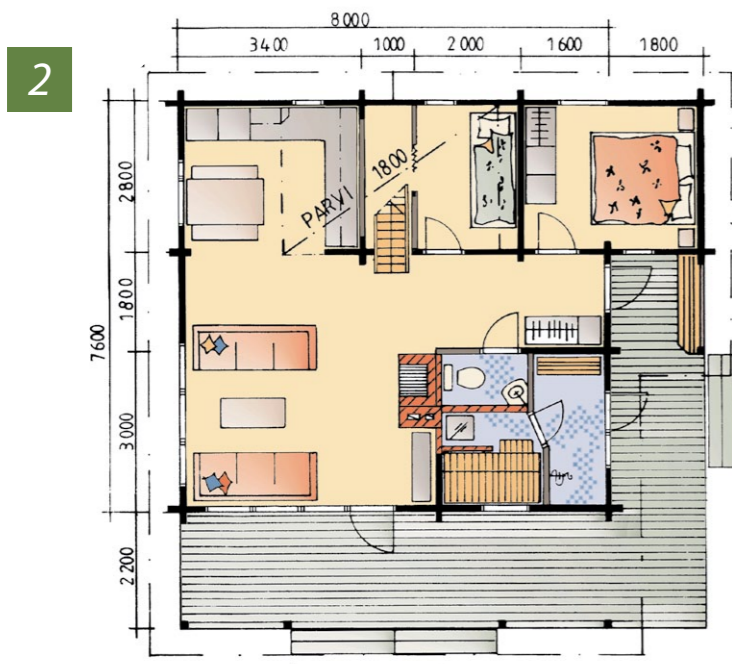
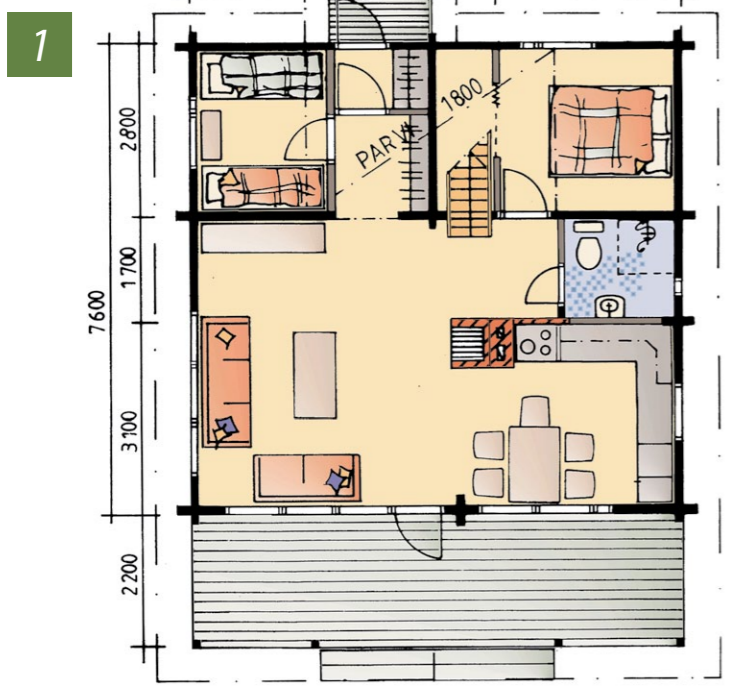


Kaamos 168



			1-3
Kerrosala	Отапливаемая площадь	延床面積	168,5 m ²
Alakerta	Первый этаж	一階	70,5 m ²
Yläkerta	Второй этаж	二階	68,8 m ²
Terassi	Терраса	テラス	14,8 m ²
Parveke	Балконы	バルコニー	14,4 m ²

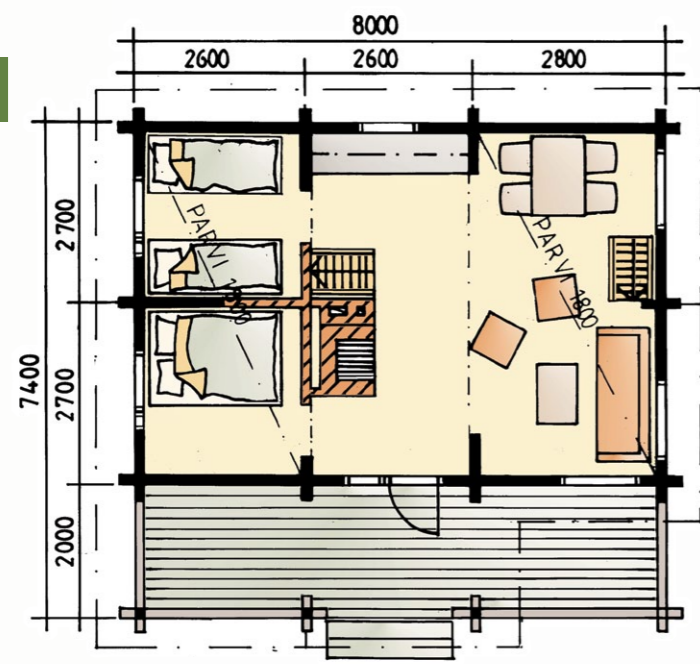
Ruka 89, 108



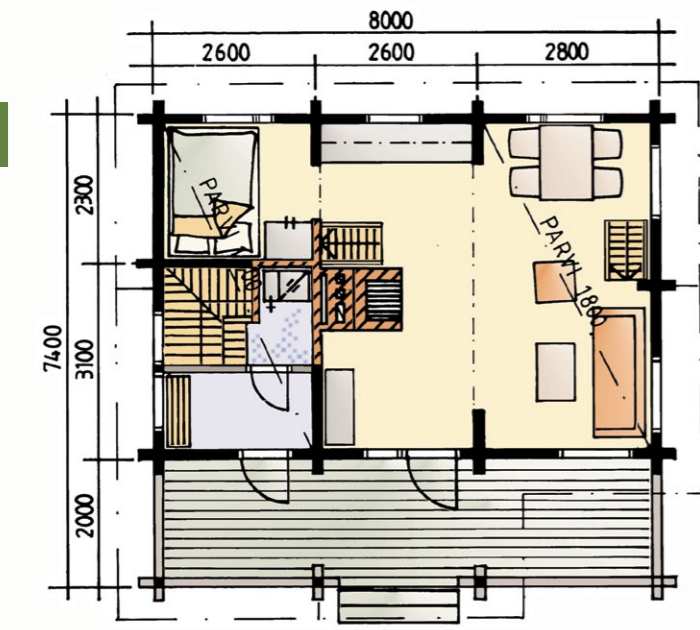
	1	2	3
Kerrosala	89,6 m²	107,2 m²	107,5 m²
Alakerta	60,8 m ²	65,8 m ²	63,5 m ²
Yläkerta	11,2 m ²	11,2 m ²	11,5 m ²
Terassi	17,6 m ²	30,2 m ²	32,5 m ²
Отапливаемая площадь			
Первый этаж			
Второй этаж			
Терраса			
延床面積			
一階			
二階			
テラス			

Pallas 88

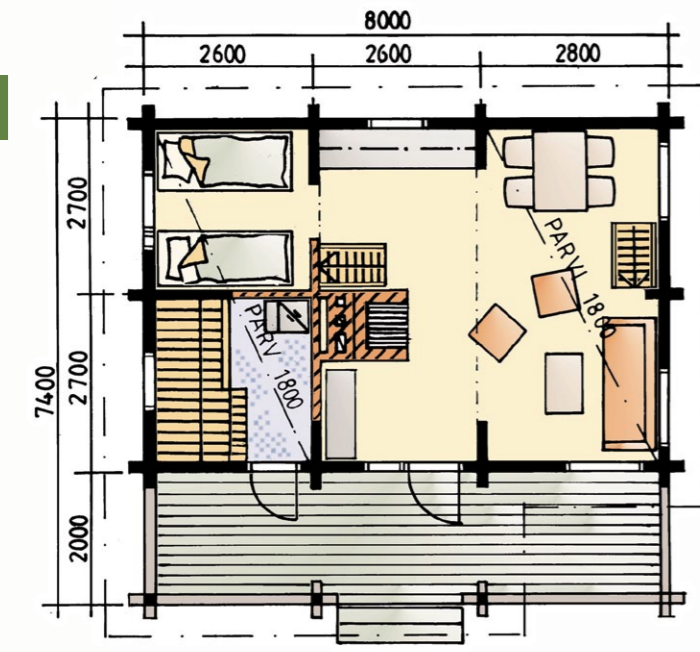
1



2

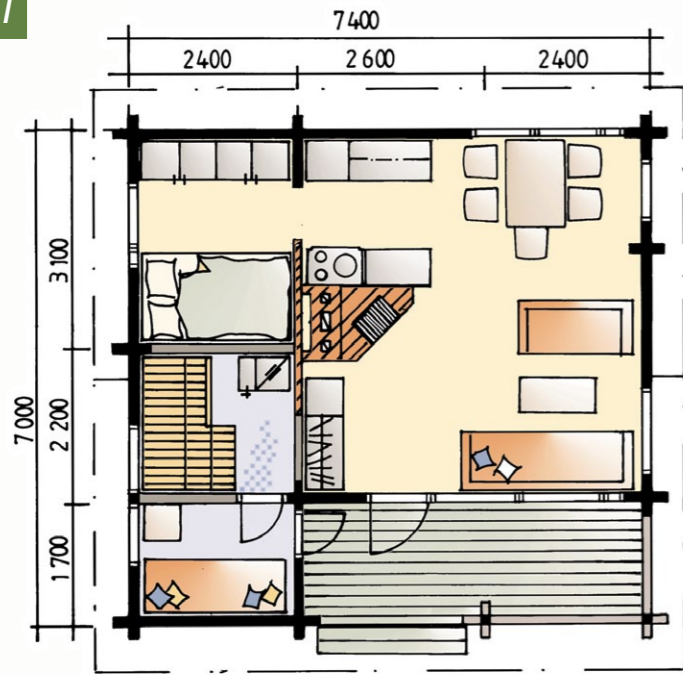


3

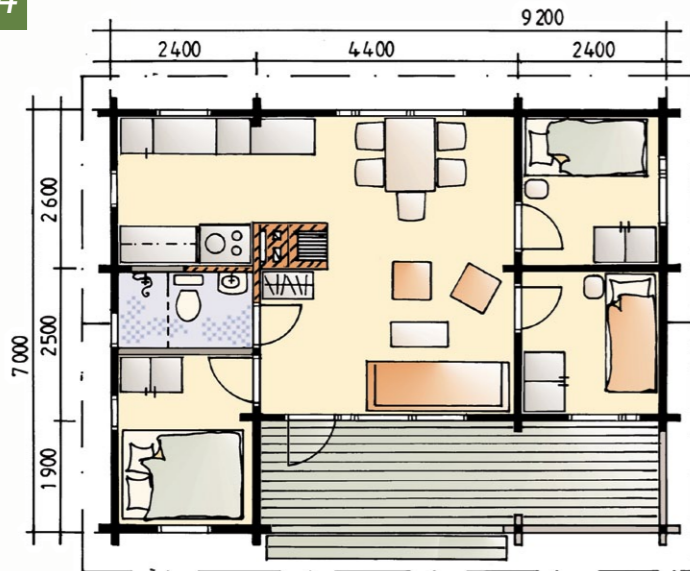


1-3			
Kerrosala	Отапливаемая площадь	延床面積	88,4 m ²
Alakerta	Первый этаж	一階	43,2 m ²
Yläkerta	Второй этаж	二階	29,2 m ²
Terassi	Терраса	テラス	16,0 m ²

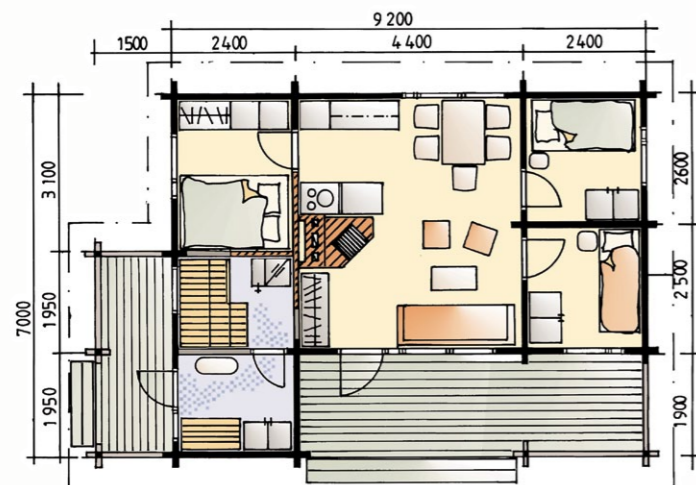
51



64



70



Ounas 51, 64, 70



Kerrosala
Alakerta
Terassi

Отапливаемая площадь
Первый этаж
Терраса

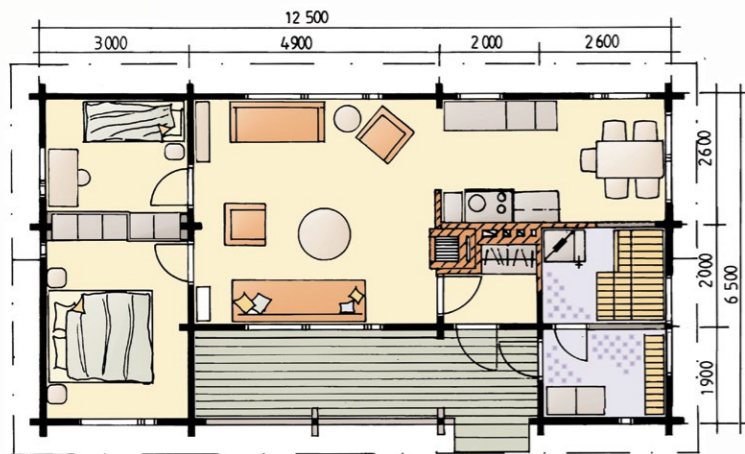
延床面積
一階
テラス

51
51,8 m²
43,3 m²
8,5 m²

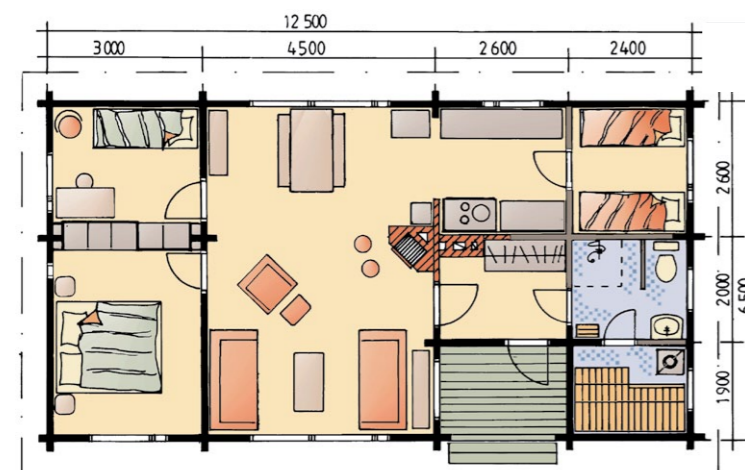
64
64,4 m²
51,5 m²
12,9 m²

70
70,3 m²
51,5 m²
18,8 m²

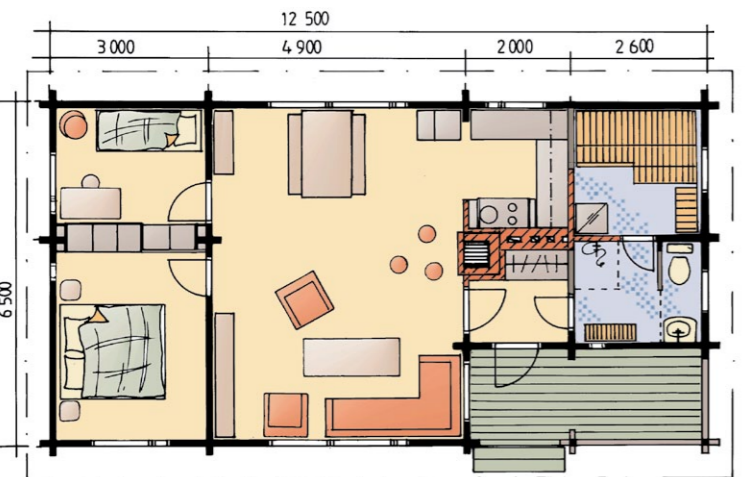
1



2



3



Kerrosala
Alakerta
Terassi

Отапливаемая площадь
Первый этаж
Терраса

延床面積
一階
テラス

	1	2	3
81,2 m ²	81,2 m ²	81,2 m ²	
68,1 m ²	76,3 m ²	72,5 m ²	
13,1 m ²	4,9 m ²	8,7 m ²	

artichouse

Quality log houses from Finland

www.artichouse.fi



Suomen Lomakoti Oy
Petikontie 25
01720 Vantaa
Finland

Tel: +358 10 231 48 00
Fax: +358 10 231 48 09