



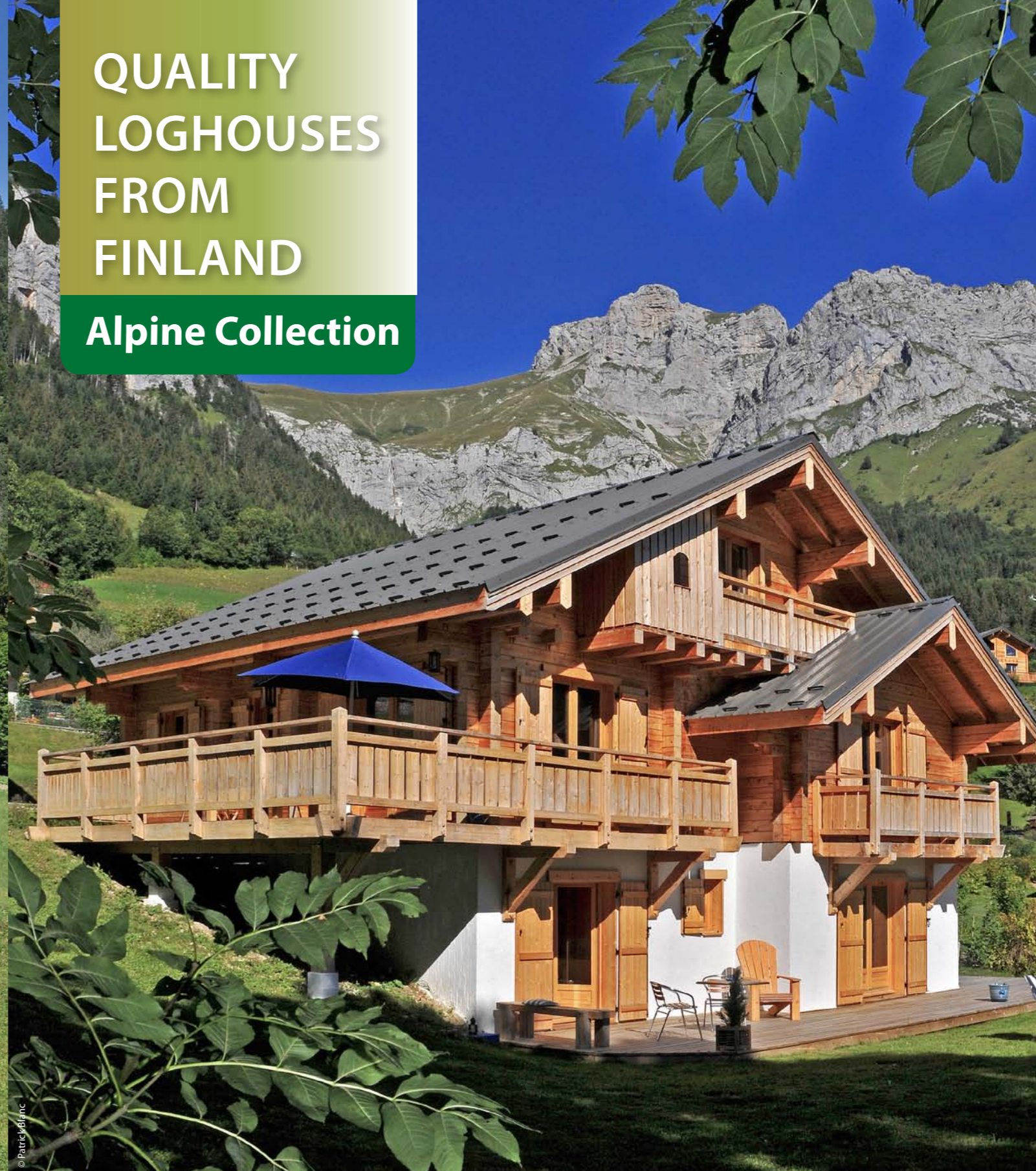
artichouse

Quality log houses from Finland



QUALITY
LOGHOUSES
FROM
FINLAND

Alpine Collection



Suomen Lomakoti Oy,
Petikontie 25
01720 Vantaa
Finland

Tel: +358 10 231 48 00
Fax: +358 10 231 48 09

www.artichouse.fi



artichouse



Individual and
ecological log houses

Maisons en bois massif
individuelles et écologiques

Individuelle und
ökologische Blockhäuser

Des maisons finlandaises en bois massif de qualité | Qualitäts blockhäuser aus Finland



Ecological Alpine Collection

Loghouses provide an ecologically sound and long lasting solution for people wanting to live a healthy life in beautiful surroundings.

As one of the leading log house exporters in Finland, we have long experience in building different types of log houses for our customers' individual needs. This brochure shows you our greatest Alpine Collection, inspired by traditional alpine houses. We have added a modern twist and lots of classy details to assure grand designs.

If you wish to build your main house, second home, or develop a hotel complex project in an alpine style, your customised Artichouse is waiting for you.

Collection Alpine Ecologique

Les maisons en bois massif sont une solution écologique et durable pour ceux qui souhaitent une vie saine dans un environnement privilégié.

En tant qu'un des exportateurs leader de maisons en bois massif en Finlande, nous avons une longue expérience dans la construction de différents types de maisons adaptées aux besoins individuels de nos clients. Vous découvrirez dans cette brochure notre collection Alpine, inspirée par les maisons alpines traditionnelles. Afin d'aboutir à un design grandiose, nous y avons ajouté un esprit moderne et des détails raffinés.

Si vous souhaitez construire dans un style alpin votre maison principale, votre résidence secondaire, ou encore développer un projet hôtelier, votre maison Artichouse sur-mesure vous attend.

Ökologische Alpenkollektion

Blockhäuser bieten eine ökologische und lang anhaltende Lösung für diejenigen, die gesundes Leben in reizvoller Umgebung führen wollen.

Als einer der leitenden Blockhausausführern Finnlands, haben wir langjährige Erfahrung im individuellen, maßgeschneiderten Blockhausbau. Diese Broschüre zeigt Ihnen unsere imponierende Alpenkollektion, die durch traditionelle Alpenhäuser inspiriert wurde. Um imponierende Modelle sicherzustellen, haben wir viele moderne und feine Details hinzugefügt.

Wenn Sie Ihre Zuhause oder Ihre zweites Zuhause bauen wollen oder eine Hotelanlage mit alpinen Stil entwickeln möchten, Ihre maßgeschneidertes Artichouse wartet auf Sie.



REFERENCES
 Références 6-13
 Referenzen



MODELS
 Modèles 7-53
 Basis-Häuser



TECHNOLOGY
 Technologie 54-59



Artic logs provide a fresh, pleasant and healthy indoor climate all year round.

Tout au long de l'année, nos madriers en bois apportent un climat intérieur frais, agréable et sain.

ArticLogs bieten das ganze Jahr eine frische gemütliche & gesunde Raumklima.

HOLIDAY VILLAGE , LA TANIA, FRANCE



Holiday village

Shielded from a beautiful spruce forest at an altitude of 1400m, La Tania chalets are made of 140 mm planed logs.

These two chalets aimed for holiday renting can accommodate up to 25 persons, and delight visitors who come to enjoy the 600 km of the famous Alpine skiing slopes "Les 3 Vallées".

Village de vacances

Nichés à une altitude de 1400 m. et à l'abri d'une magnifique forêt d'épicéas, les chalets de la Tania sont réalisés en madriers massifs de 140 mm.

Ces deux chalets disponibles à la location ont une capacité d'accueil de 25 personnes, et font la joie des vacanciers venus profiter des 600 km de pistes de ski alpin du célèbre domaine des "3 Vallées".

Feriedörfer

Die durch wunderschöne Fichtenwälder geschützte, in einer Höhe von 1400 m liegende La Tania Hütten wurden aus 140 mm gehobelten Bohlen gebaut.

Diese zwei Hütten sind erhältlich für Ferienwohnung, & können sogar 25 Personen beherbergen. Die Gäste freuen sich über die 600 km langen berühmten "Les 3 Vallées". Alpenskipiste.



HOLIDAY HOMES, LES MYRTILLES

Holiday homes

These strategically placed holiday homes are located at the foot of Alpine and cross-country skiing slopes.

These two significantly sized buildings fit very well into the surrounding landscape.

These buildings are divided into several apartments and are made of 92 mm planed log.

Résidences secondaires

Emplacement stratégique pour ces résidences secondaires, situées au pied d'un domaine de ski à la fois alpin et nordique.

Ces deux bâtiments d'une taille considérable se fondent toutefois parfaitement dans le paysage.

Divisés chacun en plusieurs appartements, ils sont réalisés en madriers massifs de 92 mm.

Ferienhäuser

Die sind strategisch platzierte Ferienhäuser, die am Fuße der Alpenskipiste liegen.

Die zwei bemerkenswert große Gebäude passen ziemlich gut in die Landschaft. Die Gebäude wurden in mehreren.

Wohnungen geteilt, und sie wurden aus 92 mm gehobelten Bohlen und Thermo Wand gebaut.





Ski Shop

Traditional and wooden construction types combine successfully in this big chalet with multiple functions: the concrete ground floor and first floor host the local ski school and ski rental shop.

The main part is built from 140 mm planed logs, and comprises two separate units, one of which is a Gîte de France approved apartment.

Magasin de ski

Un mélange réussi de construction traditionnelle et bois pour ce grand chalet à vocation multiple : le rez-de-chaussée et le premier étage hébergent les locaux ESF et un magasin de location de ski.

La partie supérieure réalisée en madriers massifs empilés de 140 mm abrite deux appartements différents, dont un labellisé « Gîte de France ».

Skishop

Traditionelle Bautypen aus Holz bündeln erfolgreich in dieser großen Hütte, die für mehrere Zwecke geeignet ist: In der Betondecke des Erdgeschosses und dem ersten Stock befinden sich eine lokale Skischule und ein Skivermietungsgeschäft.

Der Hauptteil wurde von 140 mm gehobelten Bohlen gebaut, und besteht aus zwei eigenständigen Einheiten, die eine ist eine durch Gîte de France angenommene Wohnung.





Family home

In a spectacular mountain environment at an altitude of 1000m, this house shows a traditional image of the alpine chalet, where the wood plays completely its part.

The chalet is composed of a concrete basement topped with two wooden levels whose walls are entirely made of 180 mm planed logs.

Maison familiale

A 1000 m. d'altitude dans un environnement montagnard spectaculaire, cette maison s'inscrit comme l'image traditionnelle du chalet alpin, où le bois trouve pleinement sa place.

Le chalet est composé d'un niveau en béton qui sert de base à deux étages dont les murs sont intégralement constitués de madriers massifs de 180 mm d'épaisseur.

Familienhaus

Das in einer spektakulären Bergumgebung, in einer Höhe von 1000 m liegende Haus ist wie eine traditionelle Alpenhütte, in der die schönen Bohlen eine äußerst wichtige Rolle haben.

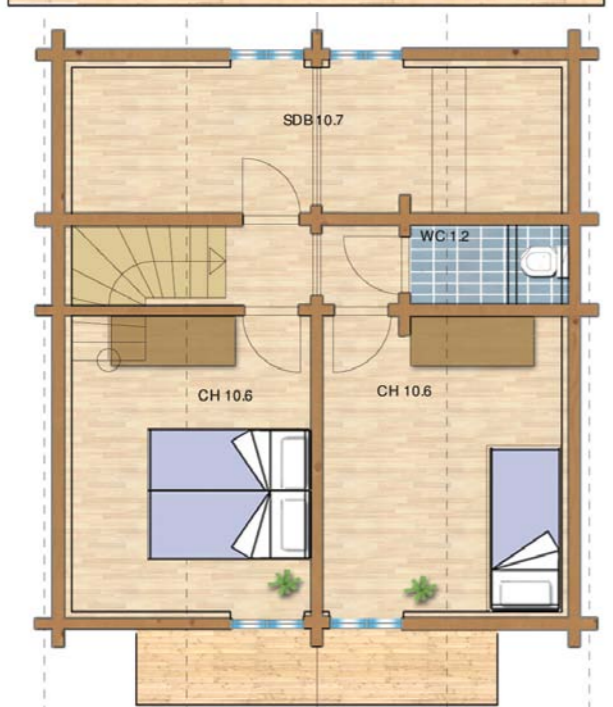
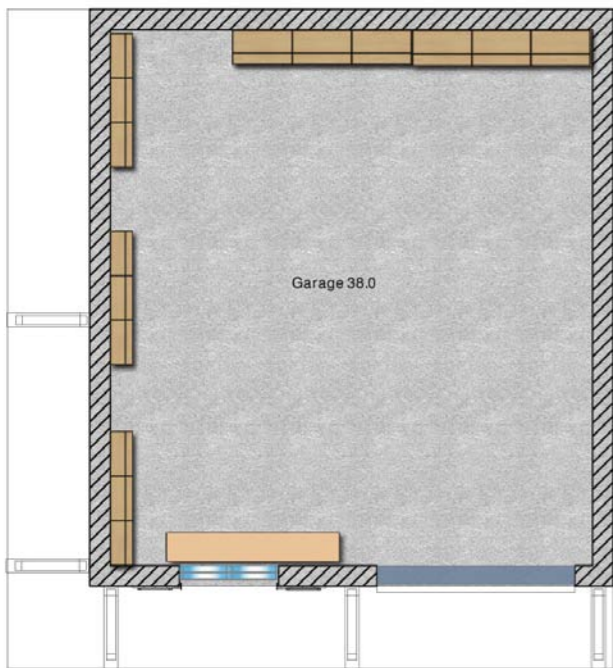
Die Hütte hat einen Betonkeller und die Wände der zwei oberen Stöcke wurden ganz aus 180 mm gehobelten Bohlen gebaut.

Photos © Patrick Blanc



ALPINE 150

Gross floor area	Surface de plancher	Brutto-Wohnfläche	131 m ²
Garage	Garage	Garage	44 m ²
Ground floor	Rez-de-chaussée	Erdgeschoss	43 m ²
First floor	Premier étage	Dachgeschoss	44 m ²
Terrace & Balcony	Terrasse & Balcon	Terrasse & Balkon	19 m ²



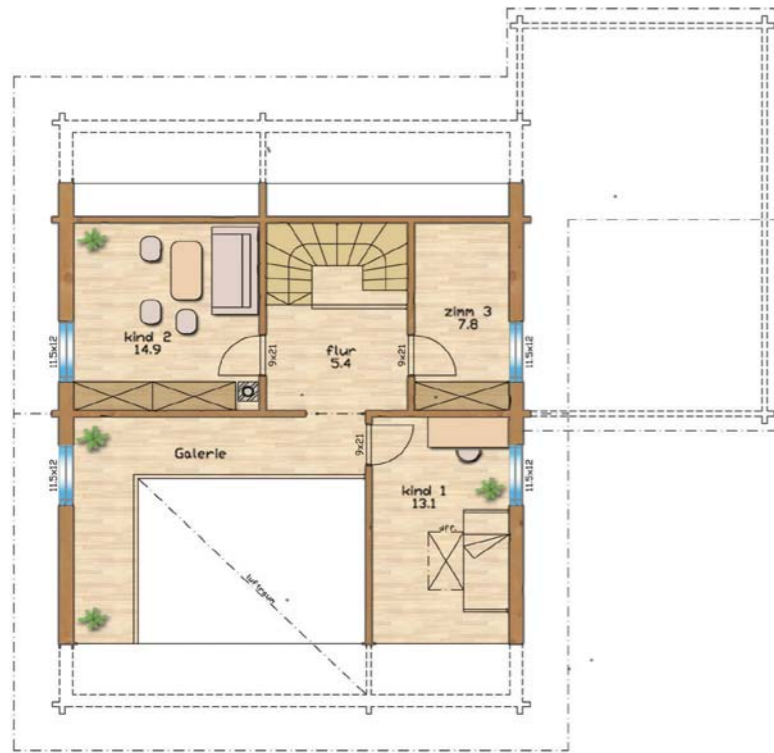
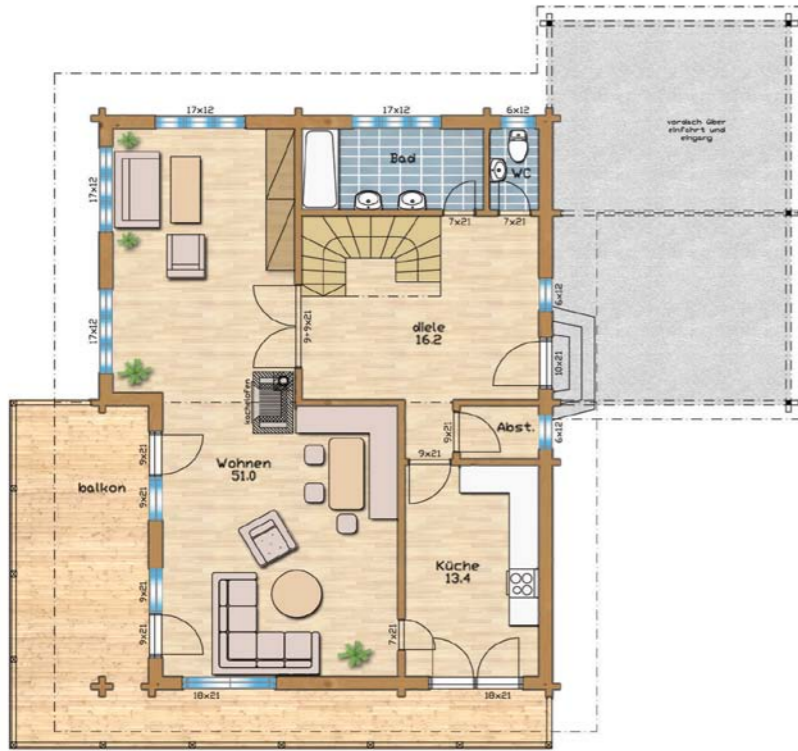
ALPINE 200

Gross floor area	Surface de plancher	Brutto-Wohnfläche	166,8 m²
Garage	Garage	Garage	26,3 m ²
Ground floor	Rez-de-chaussée	Erdgeschoss	101,7 m ²
First floor	Premier étage	Dachgeschoss	65,1 m ²
Terrace & Balcony	Terrasse & Balcon	Terrasse & Balkon	6,7 m ²



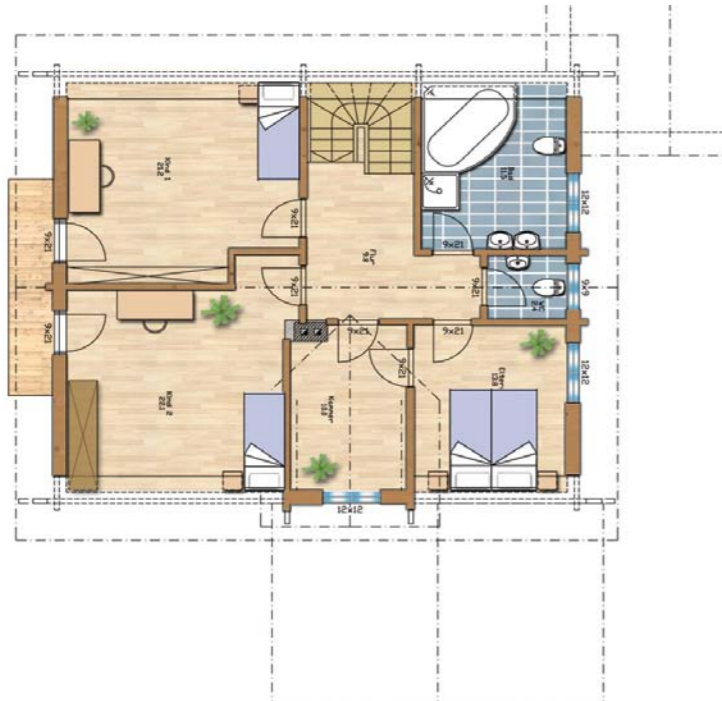
ALPINE 231

Gross floor area	Surface de plancher	Brutto-Wohnfläche	161,3 m²
Garage	Garage	Garage	38,9 m ²
Ground floor	Rez-de-chaussée	Erdgeschoss	103,3 m ²
First floor	Premier étage	Dachgeschoss	58,0 m ²
Terrace & Balcony	Terrasse & Balcon	Terrasse & Balkon	30,5 m ²



ALPINE 259

Gross floor area	Surface de plancher	Brutto-Wohnfläche	200,6 m²
Garage	Garage	Garage	53,5 m ²
Ground floor	Rez-de-chaussée	Erdgeschoss	104,8 m ²
First floor	Premier étage	Dachgeschoss	95,8 m ²
Terrace & Balcony	Terrasse & Balcon	Terrasse & Balkon	4,6 m ²



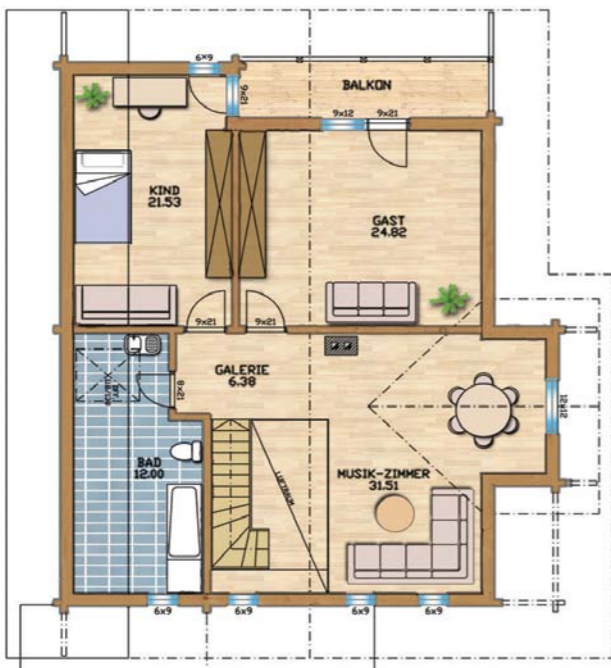
ALPINE 266

Gross floor area	Surface de plancher	Brutto-Wohnfläche	225,6 m ²
Garage	Garage	Garage	21,1 m ²
Ground floor	Rez-de-chaussée	Erdgeschoss	129,3 m ²
First floor	Premier étage	Dachgeschoss	96,3 m ²
Terrace & Balcony	Terrasse & Balcon	Terrasse & Balkon	19,2 m ²



ALPINE 267

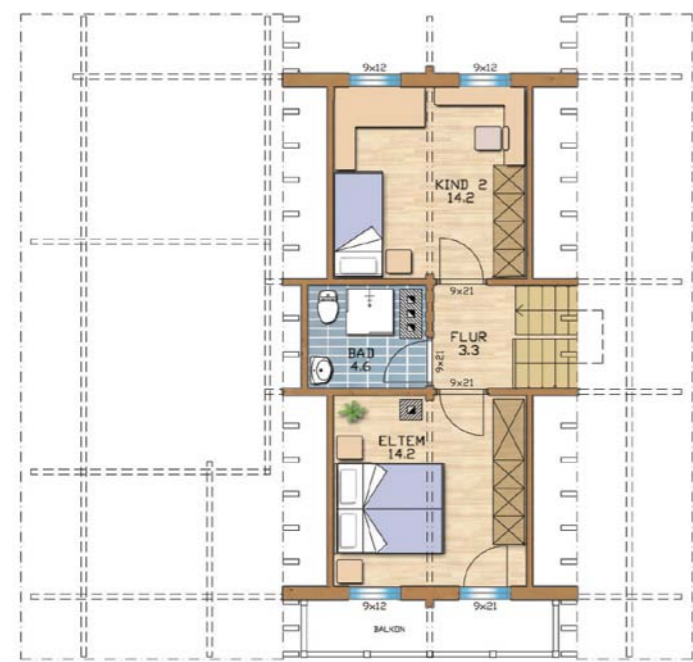
Gross floor area	Surface de plancher	Brutto-Wohnfläche	217,5 m ²
Garage	Garage	Garage	34,8 m ²
Ground floor	Rez-de-chaussée	Erdgeschoss	115,1 m ²
First floor	Premier étage	Dachgeschoss	102,4 m ²
Terrace & Balcony	Terrasse & Balcon	Terrasse & Balkon	14,7 m ²





Gross floor area	Surface de plancher	Brutto-Wohnfläche	228,3 m²
Basement	Sous-sol	Untergeschoss	97,9 m ²
Ground floor	Rez-de-chaussée	Erdgeschoss	88,8 m ²
First floor	Premier étage	Dachgeschoss	41,6 m ²
Terrace & Balcony	Terrasse & Balcon	Terrasse & Balkon	46,5 m ²

ALPINE 275



CHALET 278

Gross floor area	Surface de plancher	Brutto-Wohnfläche	233,0 m²
Basement	Sous-sol	Untergeschoss	98,0 m ²
Ground floor	Rez-de-chaussée	Erdgeschoss	86,0 m ²
First floor	Premier étage	Dachgeschoss	49,0 m ²
Terrace & Balcony	Terrasse & Balcon	Terrasse & Balkon	45,0 m ²



ALPINE 279

Gross floor area	Surface de plancher	Brutto-Wohnfläche	260,0 m²
Basement	Sous-sol	Untergeschoss	100,0 m ²
Ground floor	Rez-de-chaussée	Erdgeschoss	78,0 m ²
First floor	Premier étage	Dachgeschoss	82,0 m ²
Terrace & Balcony	Terrasse & Balcon	Terrasse & Balkon	19 m ²



ALPINE 291

Gross floor area	Surface de plancher	Brutto-Wohnfläche	234,5 m²
Garage	Garage	Garage	38,9 m ²
Ground floor	Rez-de-chaussée	Erdgeschoss	107,3 m ²
First floor	Premier étage	Dachgeschoss	127,2 m ²
Terrace & Balcony	Terrasse & Balcon	Terrasse & Balkon	17,6 m ²



ALPINE 300

Gross floor area	Surface de plancher	Brutto-Wohnfläche	234,9 m ²
Garage	Garage	Garage	48,0 m ²
Ground floor	Rez-de-chaussée	Erdgeschoss	117,0 m ²
First floor	Premier étage	Dachgeschoss	117,9 m ²
Terrace & Balcony	Terrasse & Balcon	Terrasse & Balkon	16,3 m ²



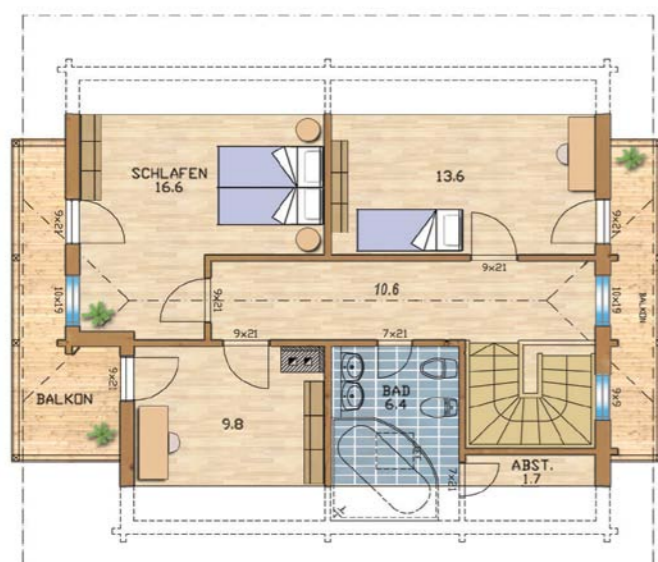
ALPINE 306

Gross floor area	Surface de plancher	Brutto-Wohnfläche	287,1 m²
Ground floor	Rez-de-chaussée	Erdgeschoss	188,4 m ²
First floor	Premier étage	Dachgeschoss	98,7 m ²
Terrace & Balcony	Terrasse & Balcon	Terrasse & Balkon	19,4 m ²



ALPINE 307

Gross floor area	Surface de plancher	Brutto-Wohnfläche	150,4 m ²
Garage	Garage	Garage	74,0 m ²
Ground floor	Rez-de-chaussée	Erdgeschoss	86,4 m ²
First floor	Premier étage	Dachgeschoss	64,0 m ²
Terrace & Balcony	Terrasse & Balcon	Terrasse & Balkon	82,6 m ²



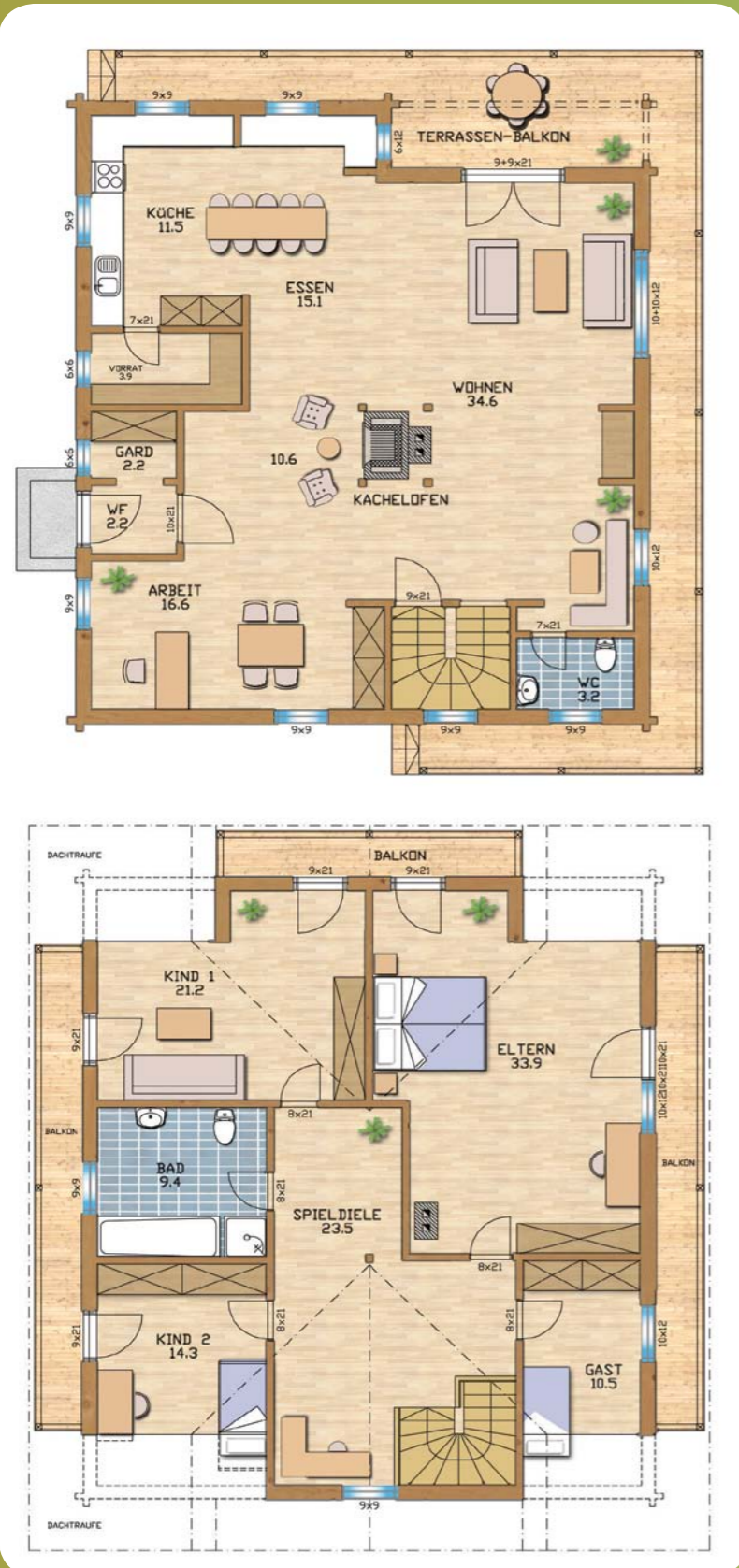
ALPINE 328

Gross floor area	Surface de plancher	Brutto-Wohnfläche	254,5 m²
Garage	Garage	Garage	40,7 m ²
Ground floor	Rez-de-chaussée	Erdgeschoss	130,9 m ²
First floor	Premier étage	Dachgeschoss	123,6 m ²
Terrace & Balcony	Terrasse & Balcon	Terrasse & Balkon	33,2 m ²



ALPINE 334

Gross floor area	Surface de plancher	Brutto-Wohnfläche	277,2 m²
Basement	Sous-sol	Untergeschoss	53,0 m ²
Ground floor	Rez-de-chaussée	Erdgeschoss	114,8 m ²
First floor	Premier étage	Dachgeschoss	109,4 m ²
Terrace & Balcony	Terrasse & Balcon	Terrasse & Balkon	57,2 m ²



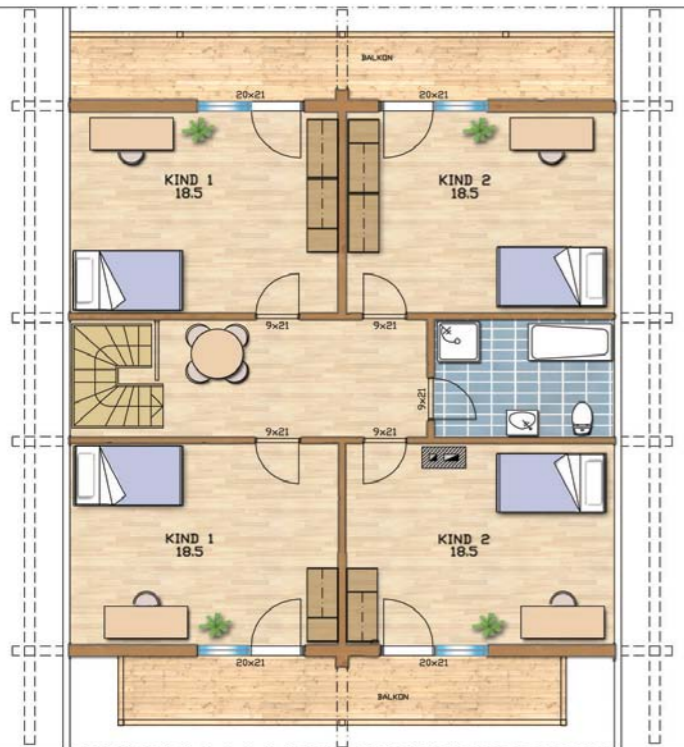
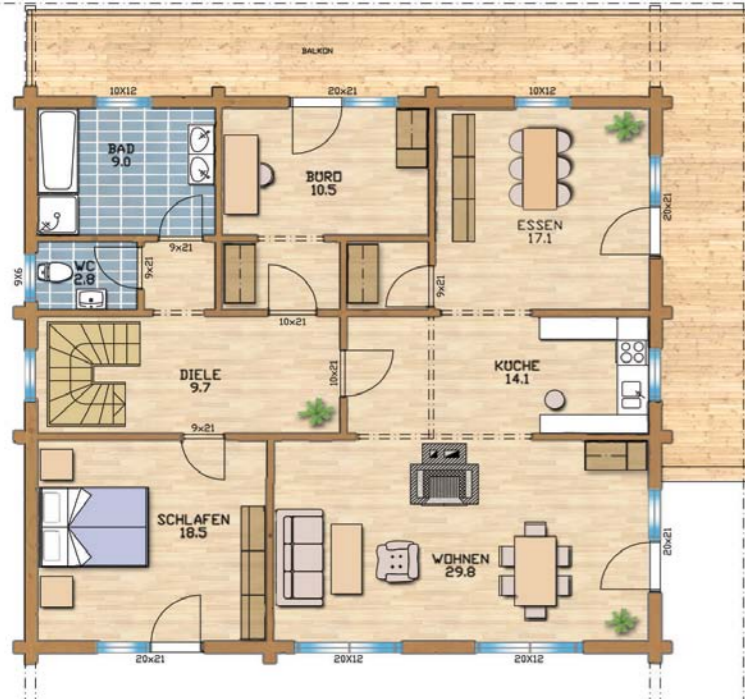
ALPINE 367

Gross floor area	Surface de plancher	Brutto-Wohnfläche	314,3 m²
Ground floor	Rez-de-chaussée	Erdgeschoss	157,8 m ²
First floor	Premier étage	Dachgeschoss	156,5 m ²
Terrace & Balcony	Terrasse & Balcon	Terrasse & Balkon	52,7 m ²



ALPINE 386

Gross floor area	Surface de plancher	Brutto-Wohnfläche	331,3 m²
Basement	Sous-sol	Untergeschoss	84,8 m ²
Ground floor	Rez-de-chaussée	Erdgeschoss	133,3 m ²
First floor	Premier étage	Dachgeschoss	113,2 m ²
Terrace & Balcony	Terrasse & Balcon	Terrasse & Balkon	54,6 m ²



ALPINE 394

Gross floor area	Surface de plancher	Brutto-Wohnfläche	351,6 m²
Basement	Sous-sol	Untergeschoss	142,4 m ²
Ground floor	Rez-de-chaussée	Erdgeschoss	146,3 m ²
First floor	Premier étage	Dachgeschoss	62,9 m ²
Terrace & Balcony	Terrasse & Balcon	Terrasse & Balkon	42,0 m ²



ALPINE 418



Gross floor area	Surface de plancher	Brutto-Wohnfläche	353,2 m ²
Garage	Garage	Garage	32,7 m ²
Basement	Sous-sol	Untergeschoss	138,3 m ²
Ground floor	Rez-de-chaussée	Erdgeschoss	158,9 m ²
First floor	Premier étage	Dachgeschoss	56,0 m ²
Terrace & Balcony	Terrasse & Balcon	Terrasse & Balkon	31,8 m ²



ALPINE 433

Gross floor area	Surface de plancher	Brutto-Wohnfläche	359,6 m ²
Garage	Garage	Garage	37,6 m ²
Basement	Sous-sol	Untergeschoss	149,1 m ²
Ground floor	Rez-de-chaussée	Erdgeschoss	152,4 m ²
First floor	Premier étage	Dachgeschoss	58,1 m ²
Terrace & Balcony	Terrasse & Balcon	Terrasse & Balkon	35,3 m ²





First class walls and corners

Artichouse walls exceed both legal and economic requirements. Wall systems enable air to circulate, thus maintaining a constant and healthy indoor climate thanks to their excellent insulation values.

Our decades of experience enable us to offer variants of quality corner joints. Our high precision production CAD/CAM machines including Hundegger K2 are controlled by special software, ensuring outstanding workmanship with exceptionally accurate dimensions for perfect fitting.

Short-corner



Classic-corner



City-corner



High-Tech-corner



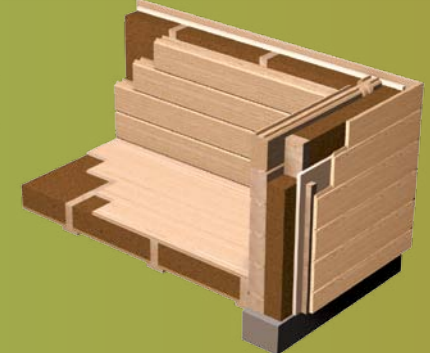
Massive log wall



Double log wall



Thermo wall inside



Thermo wall outside

Des murs et des angles de qualité

Les murs Artichouse répondent à des exigences tant légales qu'économiques. Grâce à ses excellentes qualités isolantes, la structure des murs permet à l'air de circuler, permettant ainsi de bénéficier d'un climat intérieur sain en permanence.

Forts d'une expérience de plusieurs décennies, nous vous proposons toute une gamme d'assemblages d'angles de qualité. Nos machines FAO très performantes, notamment la Hundegger K2, garantissent des mesures fiables et extrêmement précises.

Wandkonstruktionen und Eckverbindungen in Top-Qualität

Mit den Artichouse-Wandkonstruktionen bedienen wir eine gesetzliche und ökonomische Notwendigkeit. Sie sind atmungsaktiv und garantieren durch hervorragende Dämmwerte für ein gesundes und konstantes Raumklima.

Dank unserer jahrzehntelangen Erfahrung können wir Ihnen heute verschiedene, tausend-fach bewährte, Varianten unserer Qualitäts-Eckverbindungen anbieten. Die perfekte, extrem pass- und maßgenaue Verarbeitung übernimmt dabei eine speziell für Artichouse entwickelte CAD/CAM-Software, die unsere hochpräzisen Produktionsmaschinen, inklusive einer Hundegger K2, steuert.

ArticLogs

- provide a healthy indoor climate
- give houses their distinctive look
- are ecologically sound and strong
- last for lifetimes!

We offer You:

A variety of beam profiles together with top quality materials and workmanship.

Firm tongue and groove joints, in order to control natural cracking and ensure above average windproofing and an accurate fit.

Heartcut, solid or laminated logs, in round or square finish.

ArticLogs

- un climat d'habitation sain
- des maisons au style inimitable
- écologiques et robustes
- grande longévité

Nous vous proposons :

Une large gamme de tailles de madriers pour des matériaux haut de gamme, mis en valeur par le savoir-faire de nos hommes.

Un système de jointure avec gorge et languette, afin de contrôler les fissures naturelles du bois et de garantir une étanchéité à l'air supérieure à la moyenne ainsi qu'un ajustage parfait.

Madriers à cœur fendu, à cœur ou contrecollés, ronds ou rectangulaires.

ArticLogs

- bieten ein gesundes Raumklima
- geben die Häuser ein unverwech selbares Profil
- sind ökologisch und stabil
- bestehen mehrere Generationen!

Wir bieten Ihnen :

Eine Vielzahl von Strahlprofilen insgesamt mit hochwertigen Materialien und Verarbeitung.

Stabile Nut-Feder-Verbindungen um das natürliche Bersten zu kontrollieren und um die überdurchschnittliche Winddichtigkeit und exakte Passung sicherzustellen.

Herzschnitt, solide oder verleimte Bohlen, in runder oder in eckiger Ausführung.

Planed log | Madriers massifs | Massive Bohlen



70-180 mm

ArticLogs "Special"



270 x 270 mm



240 x 270 mm



200 x 270 mm

Laminated log | Madriers contre-collés | Laminierte Bohlen



88 - 200 mm

Round log | Rondins | Rundbohlen



220/240/270 x 200-240 mm



200/240 x 240-270 mm



140/170/200/230/250 mm



140 - 230 mm

Artichouse is committed to the Finnish Forest Certification system (FFCS) which is endorsed by the program for the Endorsement of Forest Certification Schemes (PEFC). The criteria of PEFC make sure the forest is sustainable which means that the development is ecologically, socially and economically sustainable.

Dans son approvisionnement en matières premières, Artichouse s'est engagé à respecter les standards FFCS et PEFC qui garantissent la croissance durable des forêts finlandaises.

Artichouse engagiert sich im „Finnish Forest Certification System (FFCS)“, das ein Teil des „Programme for the Endorsement of Forest Certification Schemes (PEFC)“ ist. FFCS und PEFC-Kriterien stehen dafür, dass das nachhaltige Wachstum der finnischen Wälder gesichert ist.



RELIABLE INVESTMENT

Whether you are looking for a home, a villa for your leisure time or an entire holiday village, Artichouse will make your dreams a reality.

Over 35 years of experience, 40 countries. Knowledge, technology and sense for luxury.

Choose Artichouse!

UN INVESTISSEMENT FIABLE

Que vous souhaitez une maison, une résidence secondaire pour vos loisirs ou un village de vacances entier, Artichouse réalisera votre rêve.

Plus de 35 ans d'expérience, à travers 40 pays. Connaissances, technologie et sens du luxe.

Optez pour Artichouse !

ZUVERLÄSSIGE INVESTITION

Egal ob Sie auf der Suche nach einem Wohnhaus, einer Villa oder einer kompletten Ferienhaus-Anlage sind - Artichouse realisiert Ihren Traum!

Über 35 Jahre Erfahrung, 40 Länder. Wissen, Technologie und Sinn für Luxus.

Entscheiden Sie sich für Artichouse!

www.artichouse.fi

